

Verflixt und Zugenäht

www.schneidern-naehen.de

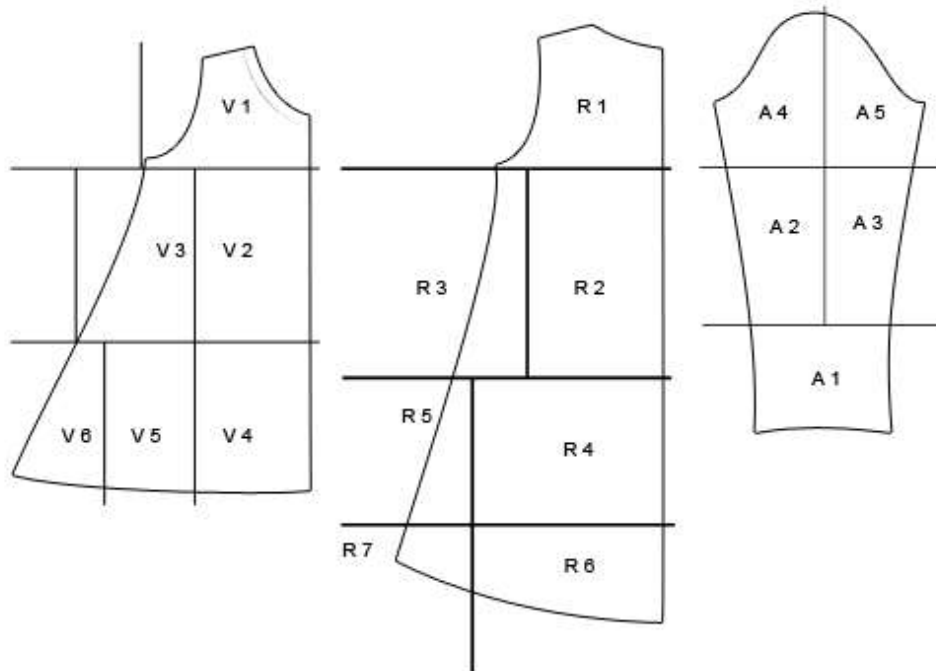
Schnittmuster – Tunika in Glockenform

Drucken Sie das Schnittmuster aus. **Seitengröße beibehalten, nicht an Seitengröße anpassen.**

Kleben Sie die Schnittteile an den schwarzen Linien zusammen. Die Linien treffen aufeinander. Schneiden Sie dann das Schnittmuster in ihrer Größe aus.

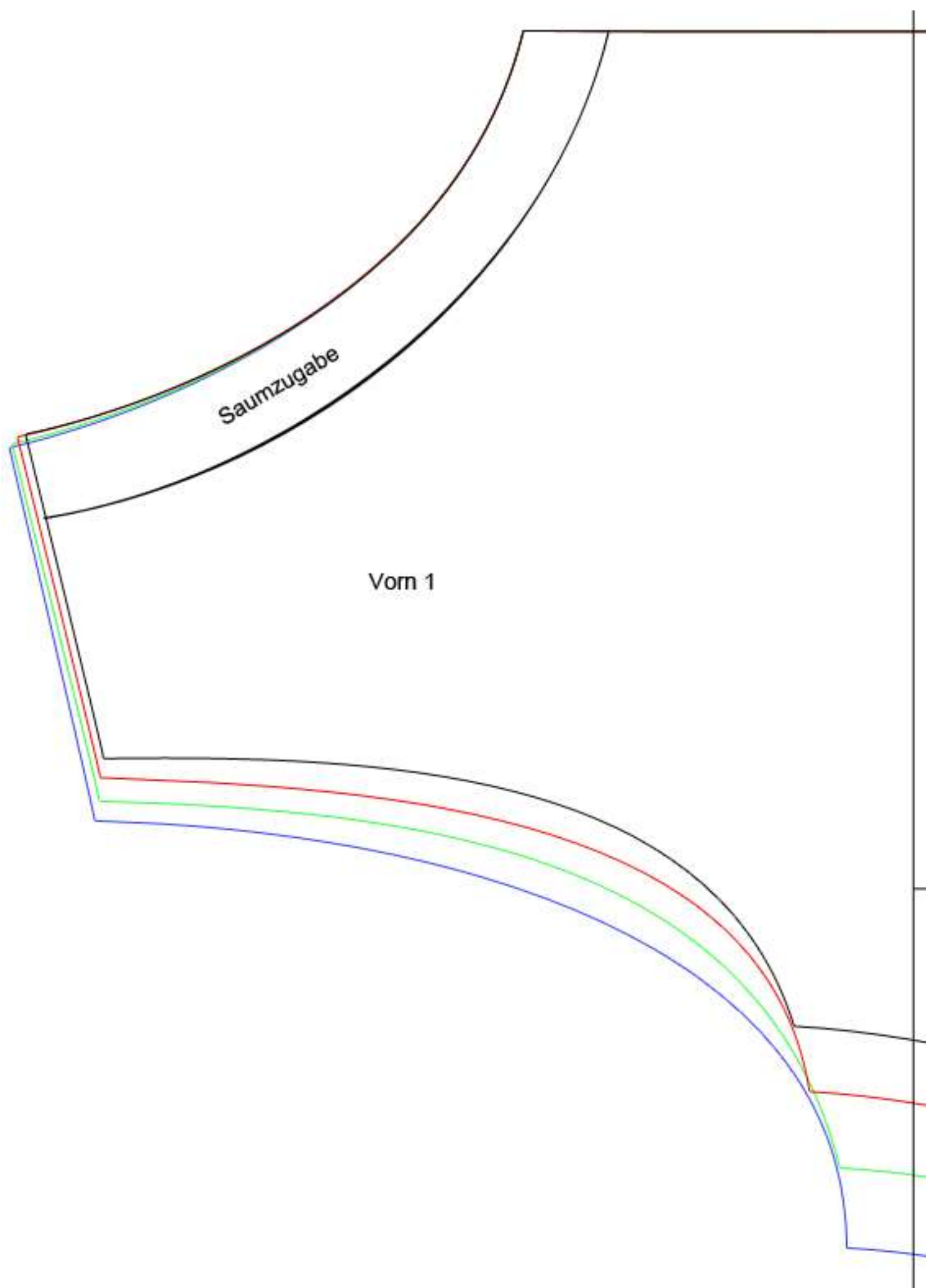
- Schwarz = Größe S
- Rot = Größe M
- Grün = Größe L
- Blau = Größe XL

Übersicht

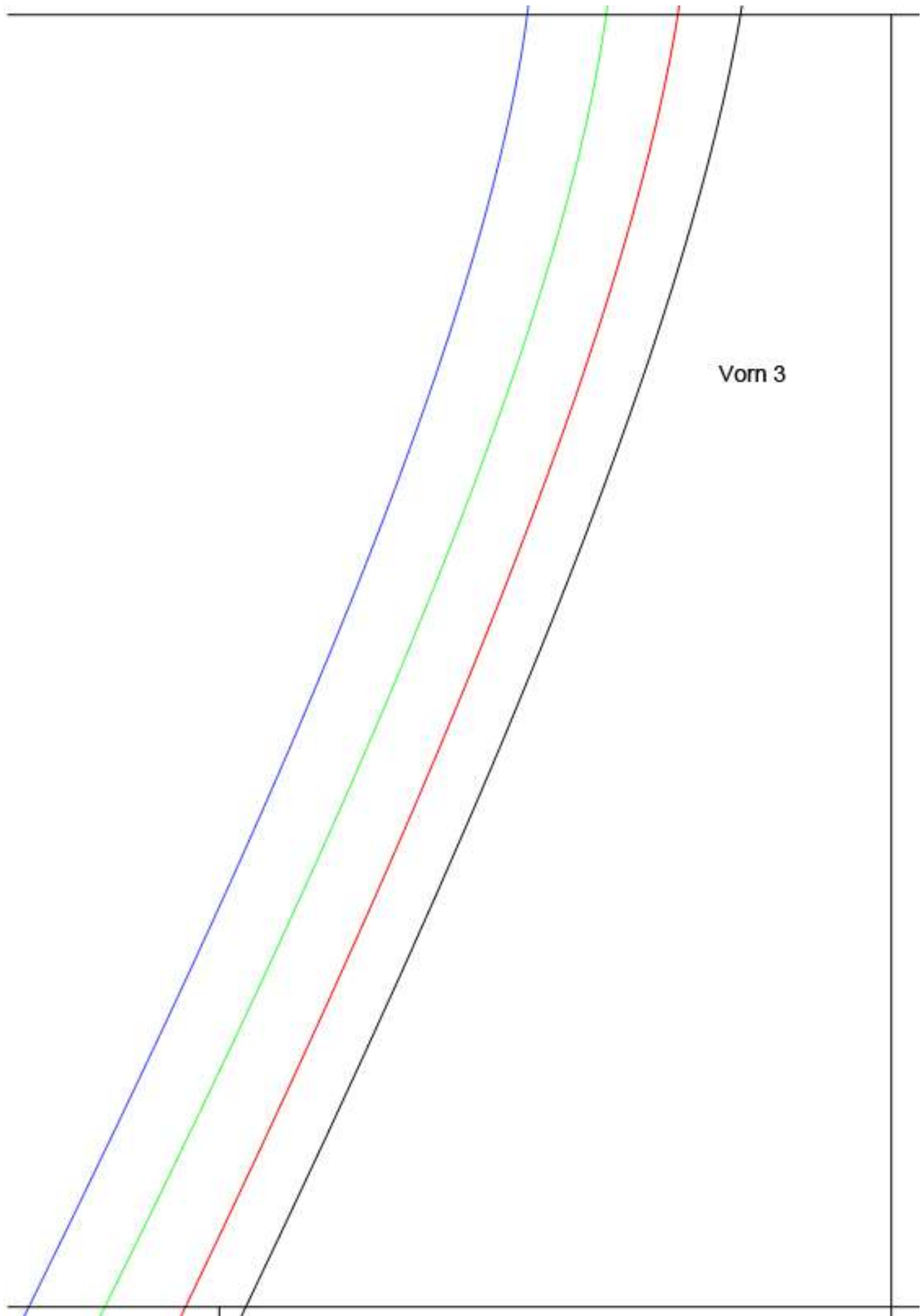


Saumzugabe

Vorn 1



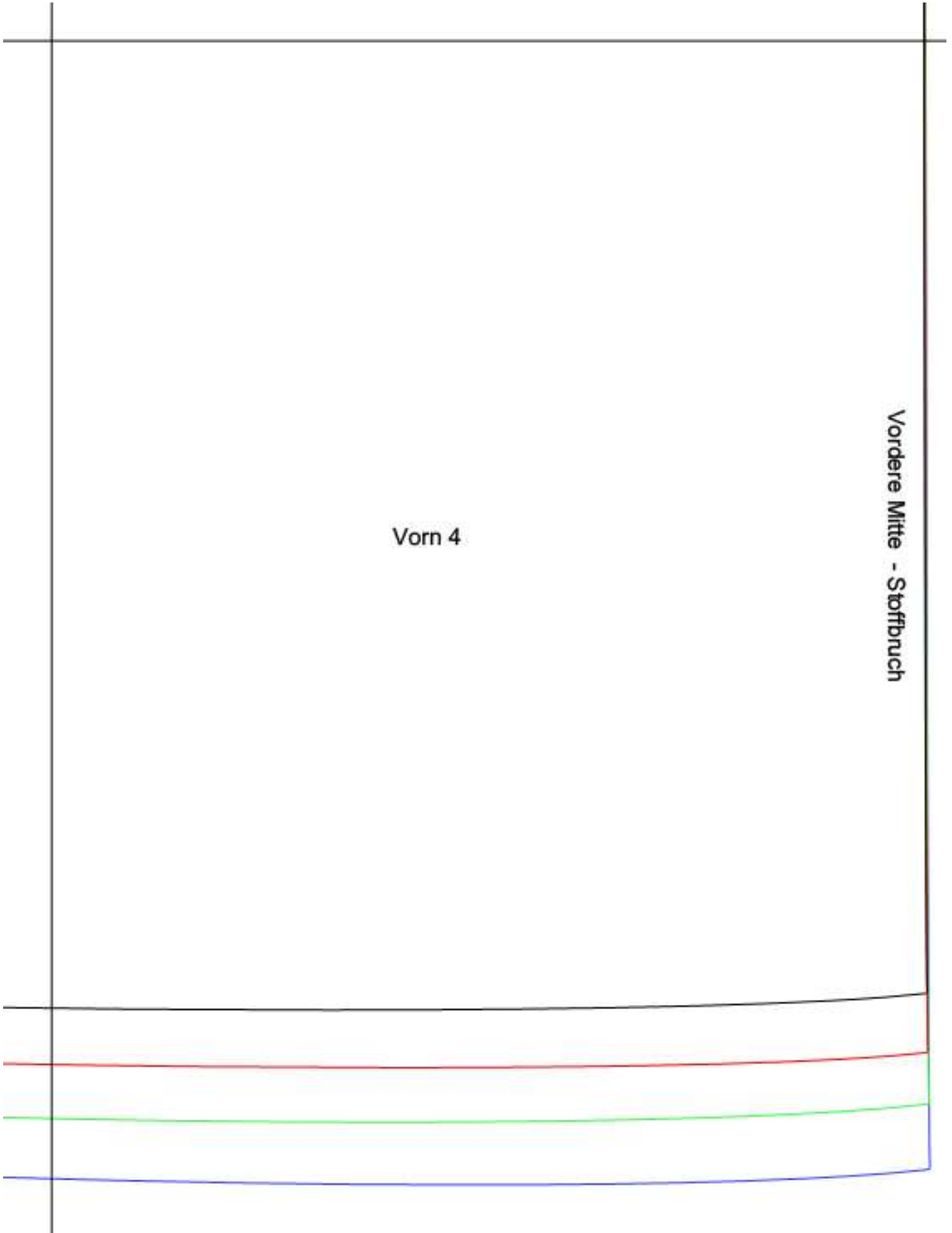
Vorn 2

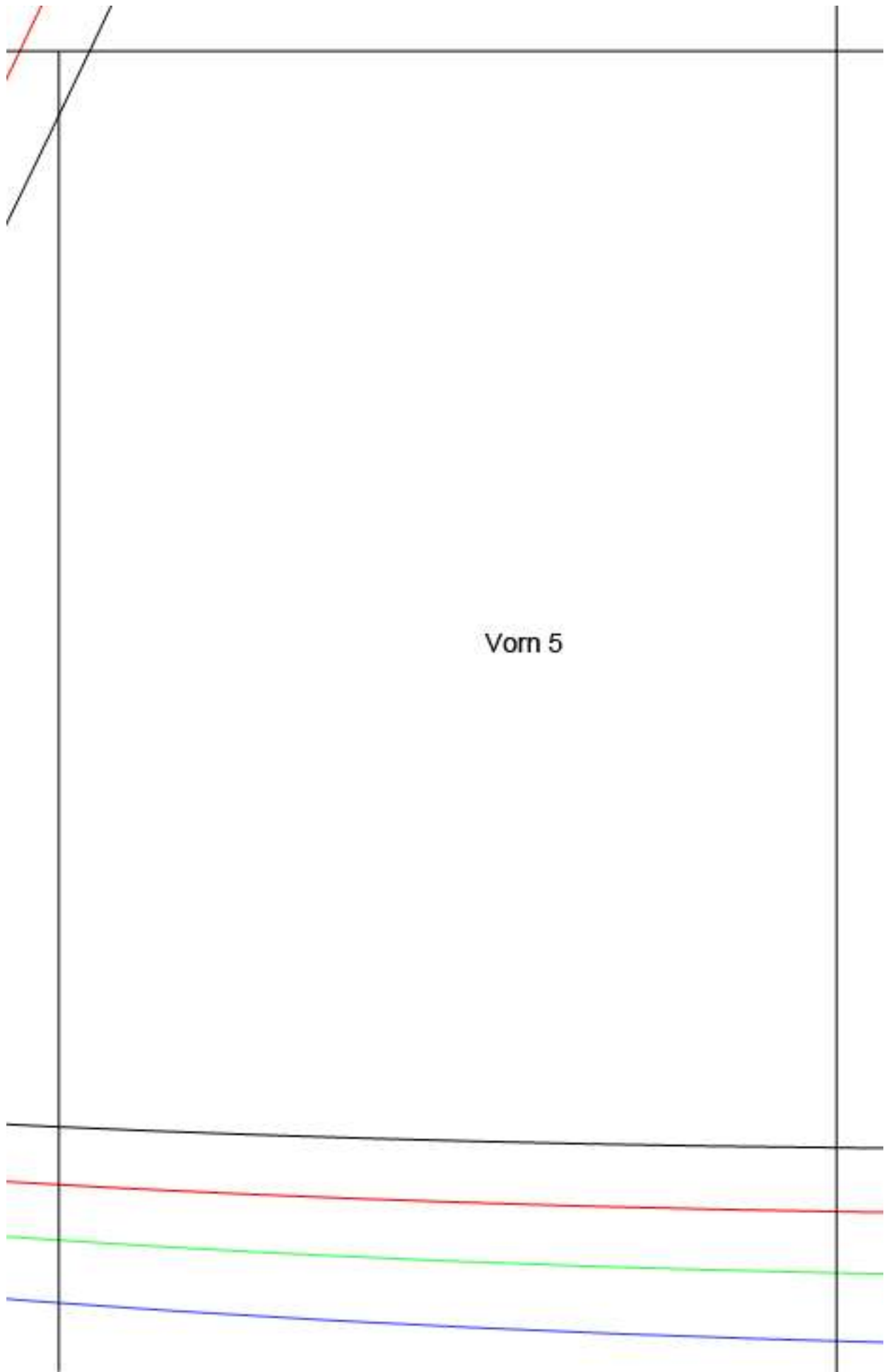


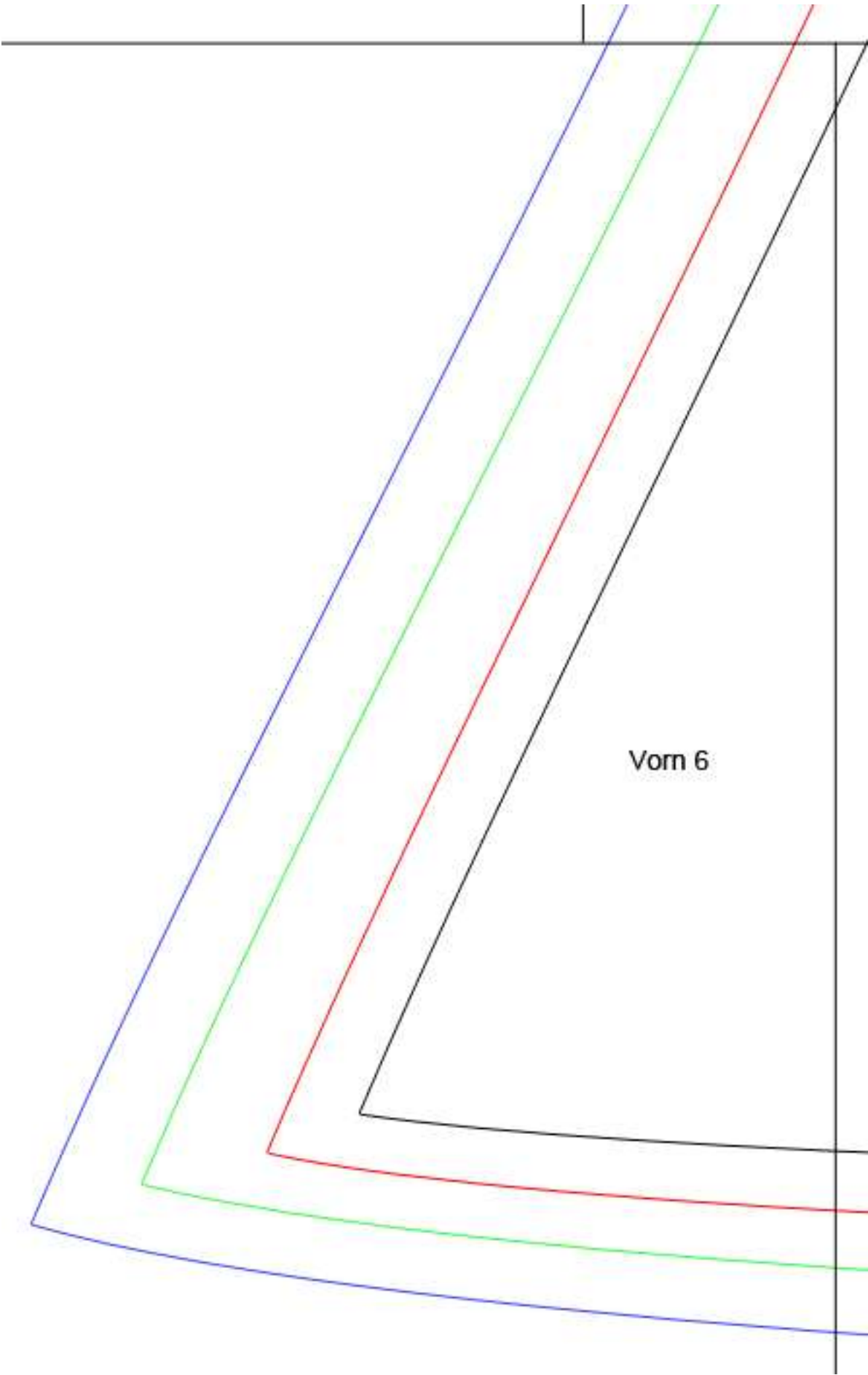
Vorn 3

Vordere Mitte - Stoffbruch

Vorn 4

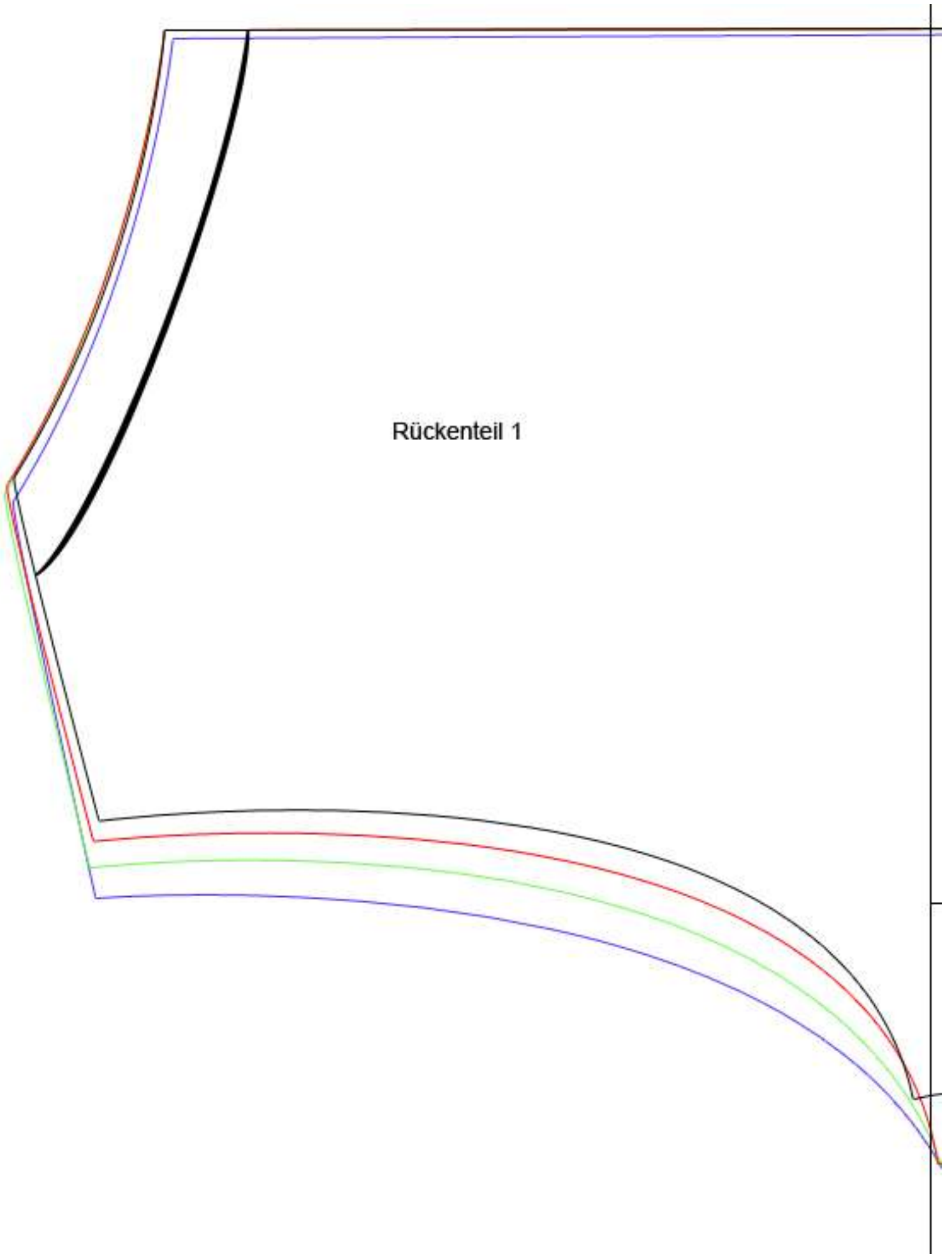






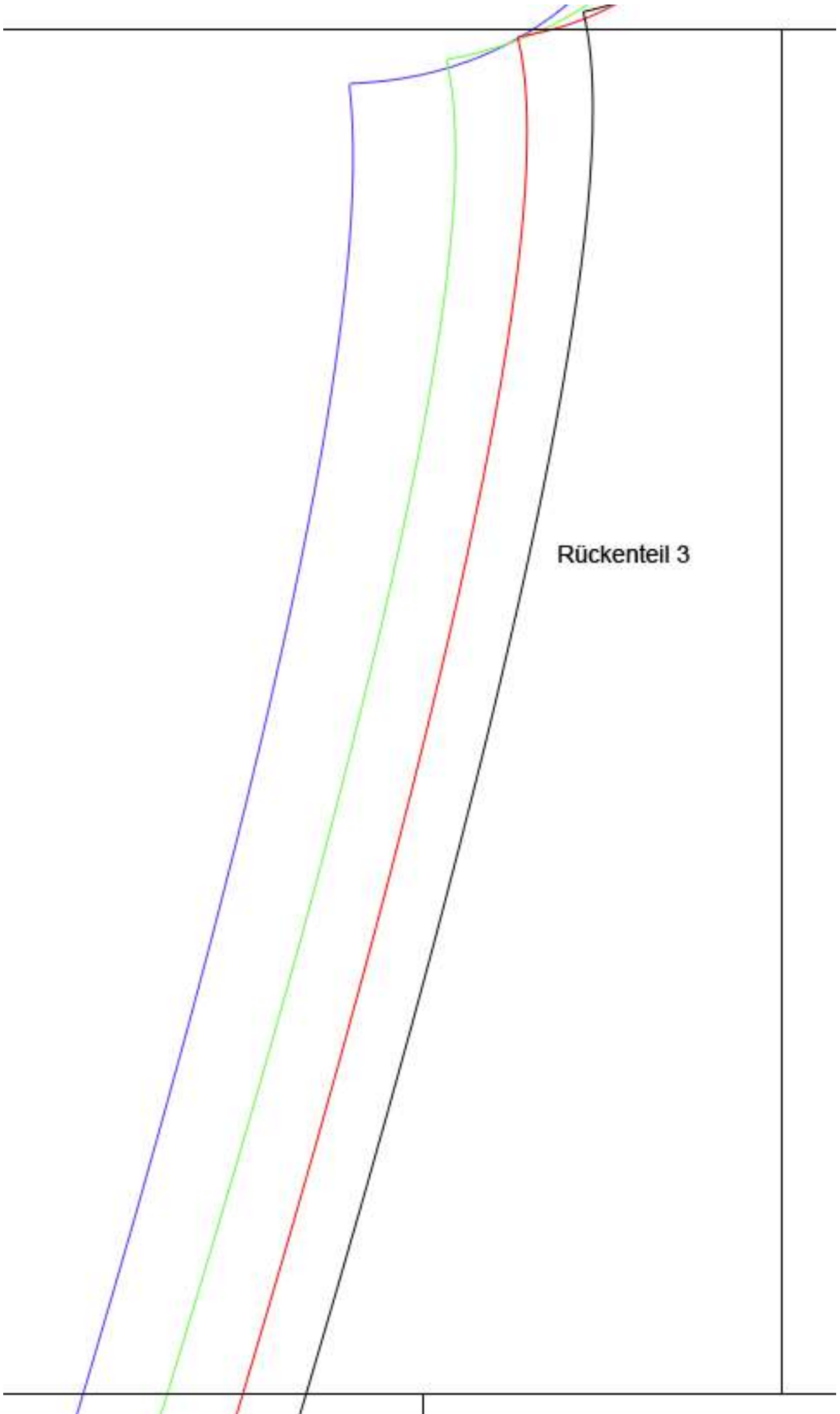
Vorn 6

Rückenteil 1



Rückwärtige Mitte Stoffbruch

Rückenteil 2

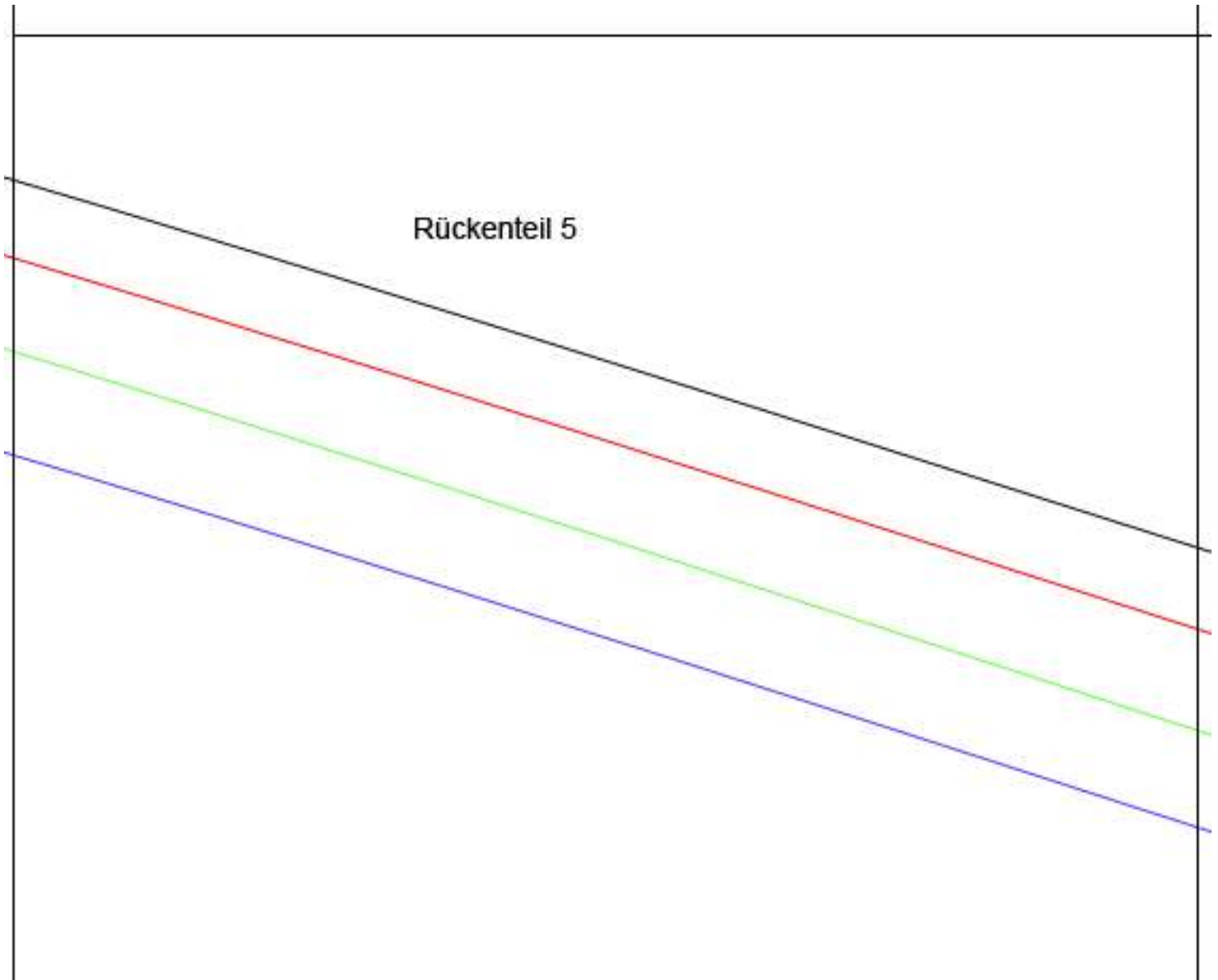


Rückenteil 3

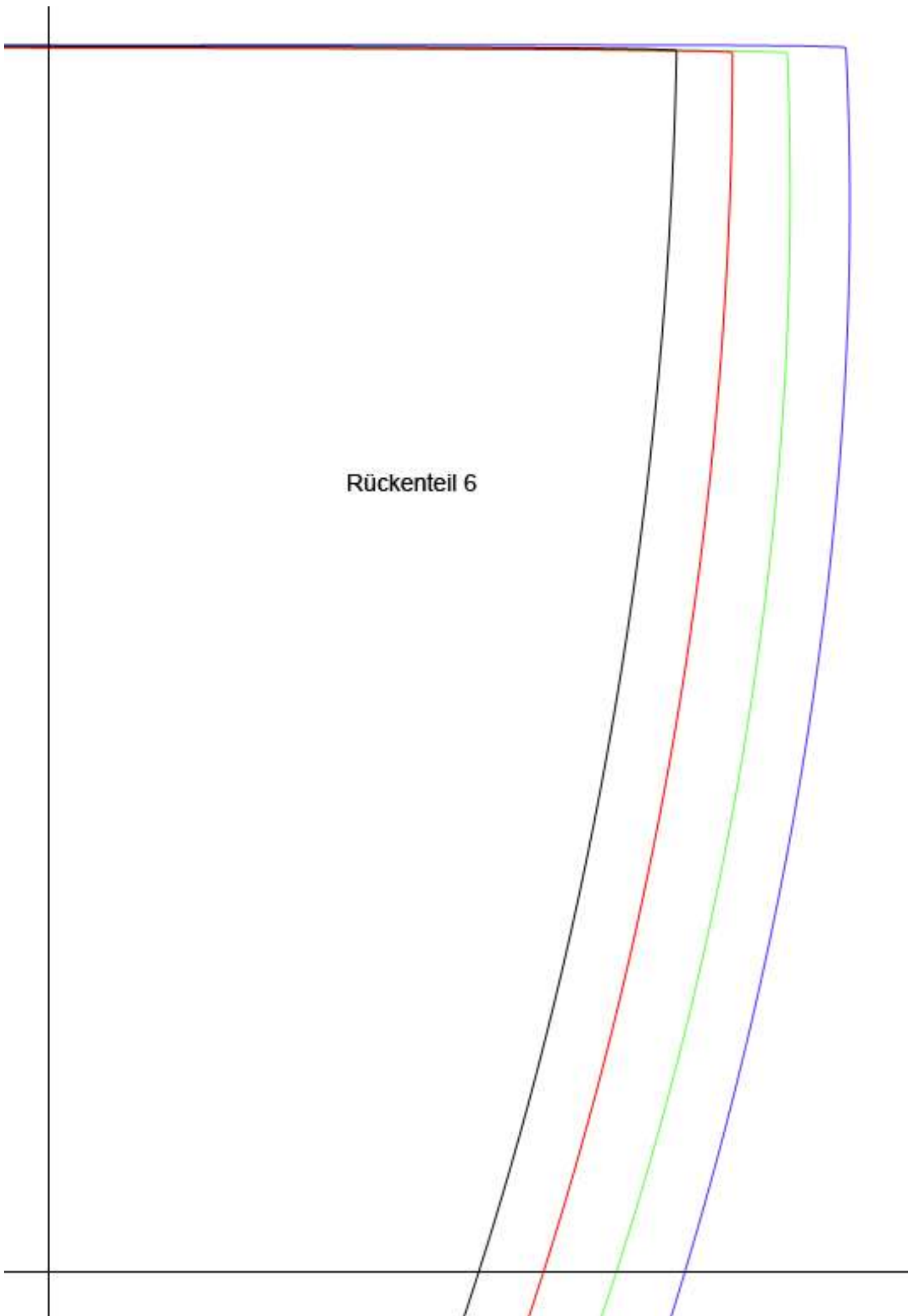
Rückwärtige Mitte Stoffbruch

Rückenteil 4

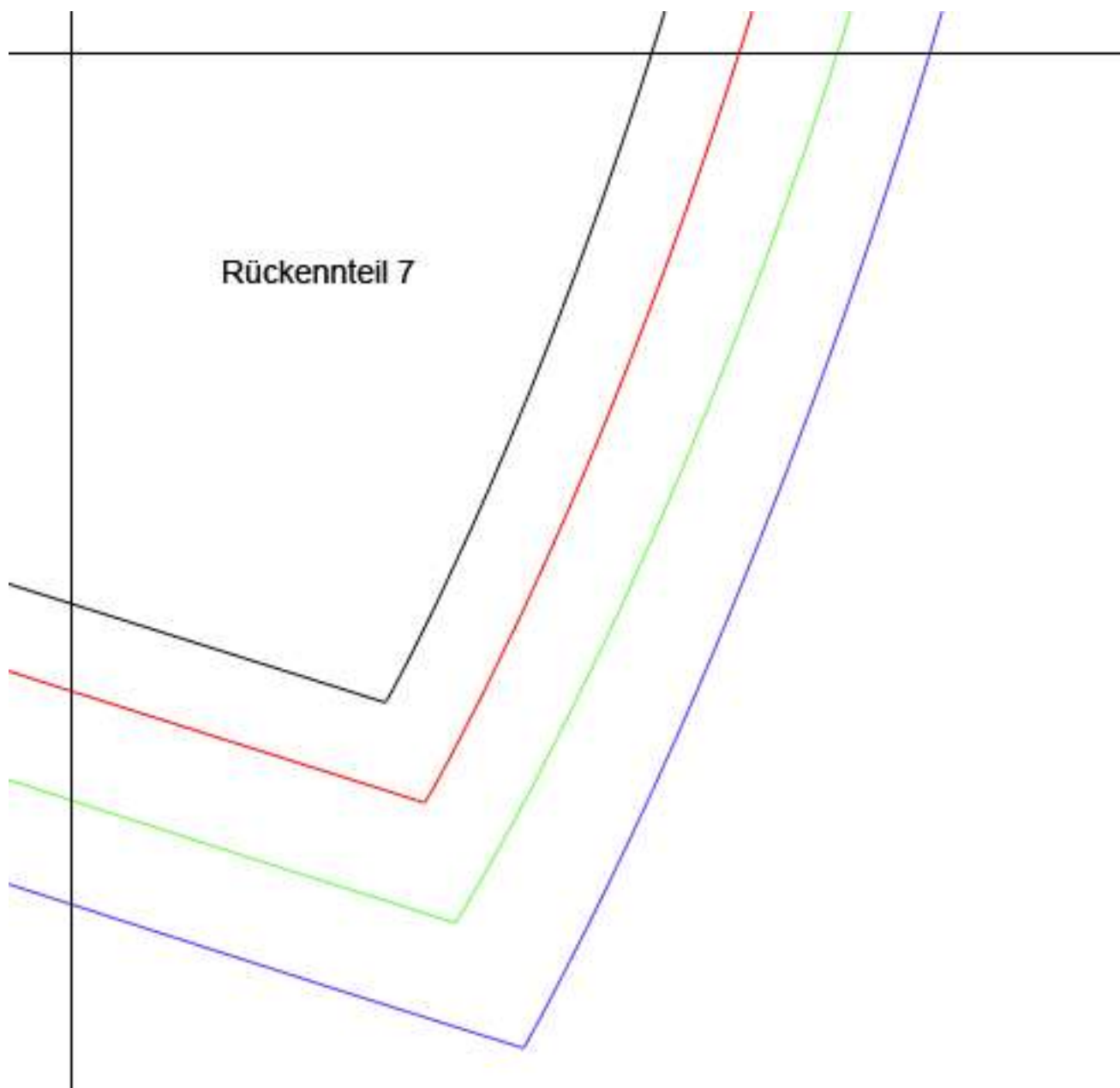
Rückenteil 5



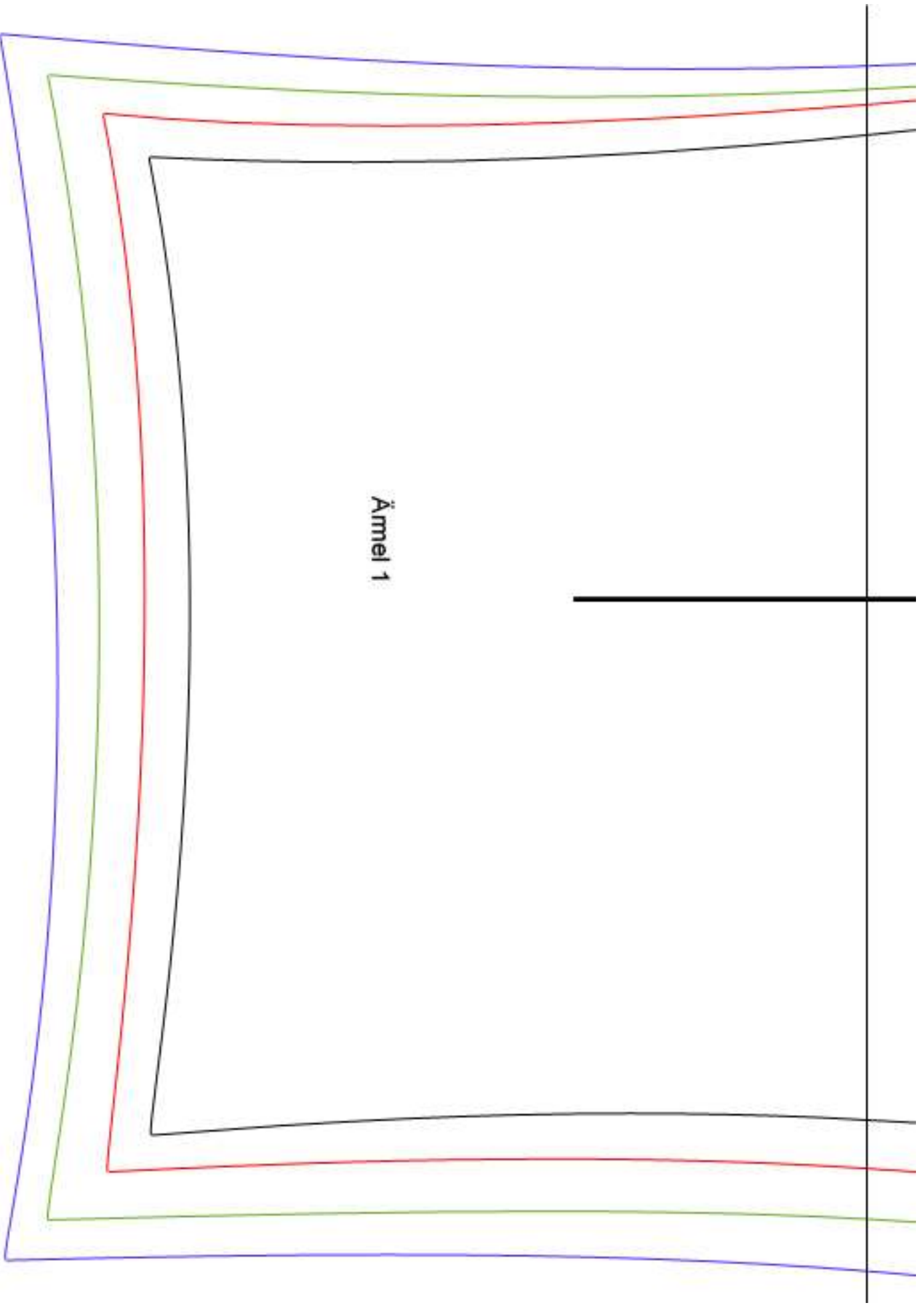
Rückenteil 6

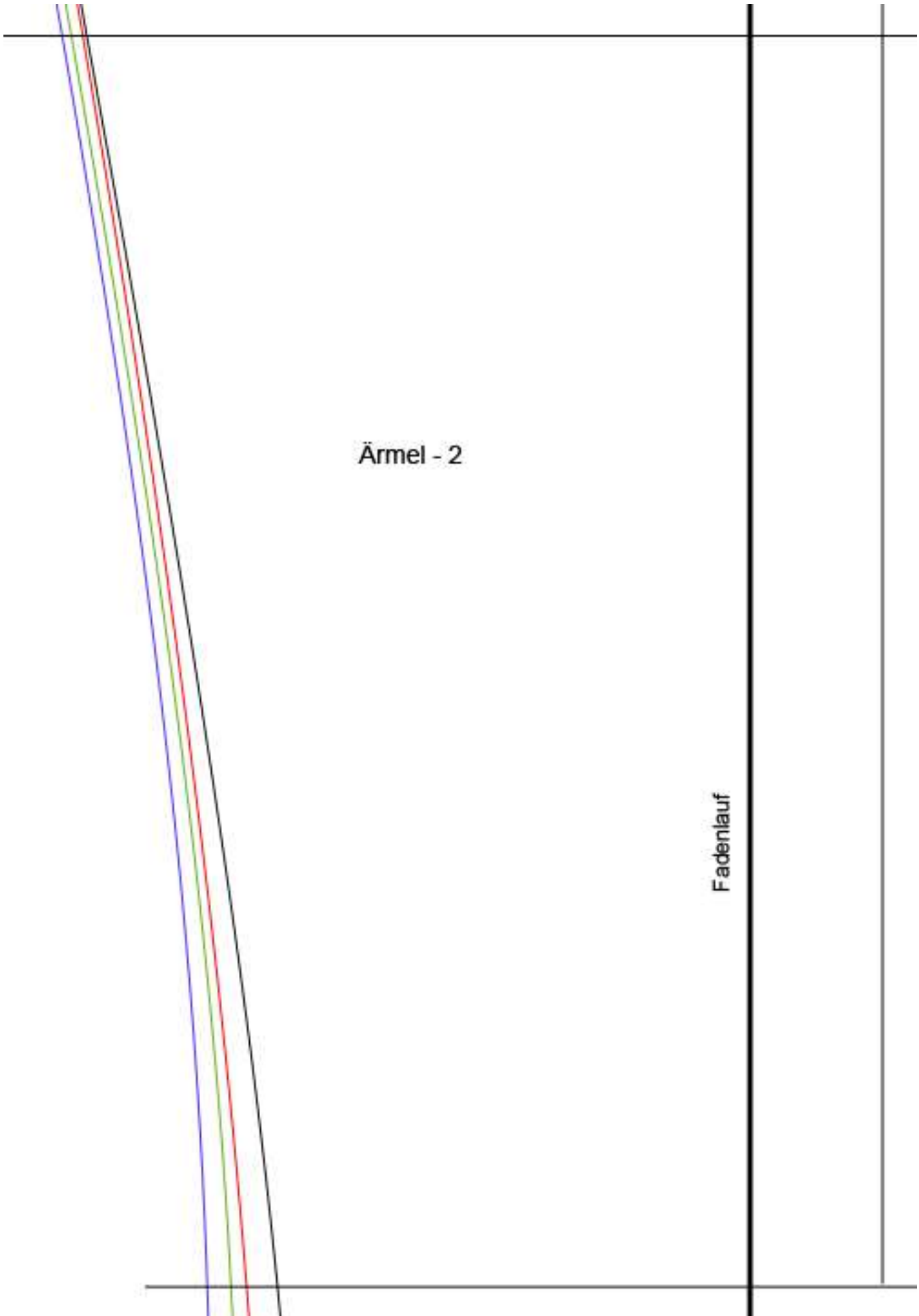


Rückenenteil 7



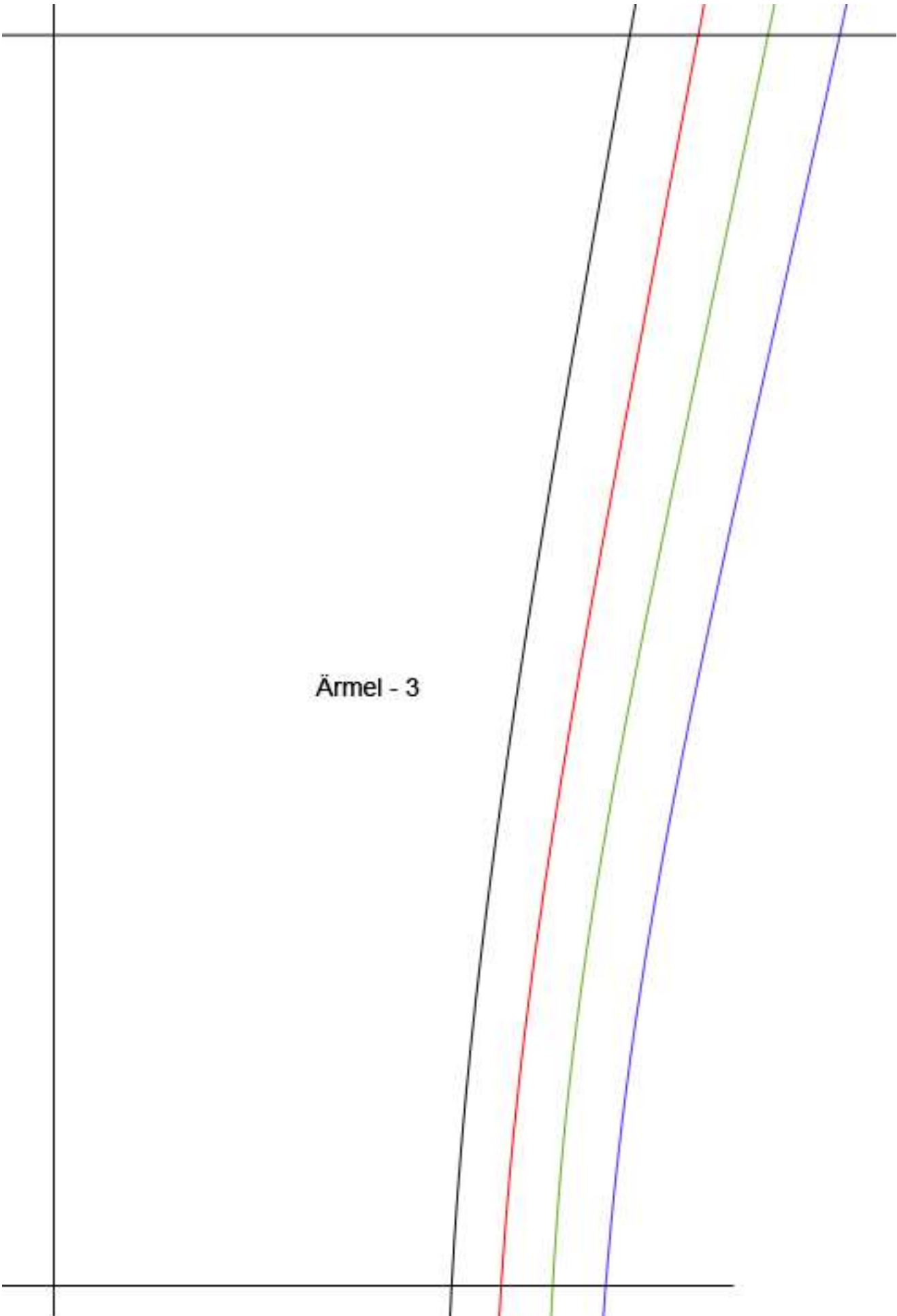
Ämnel 1





Ärmel - 2

Fadenlauf



Ärmel - 3

