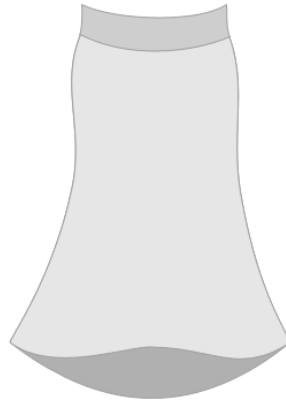


# Verflix und Zugenäht

Kleidung nähen und mehr ... [www.schneidern-naehen.de](http://www.schneidern-naehen.de)

Schnittmuster für einen langen Rock aus Jersey mit elastischem Sattelbund  
Größe XS, S, M, L, XL und XXL



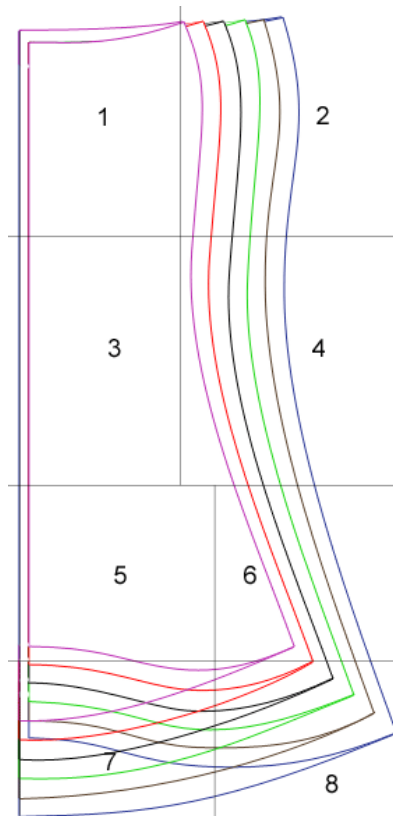
Die passende Nähanleitung gibt es unter:

[www.schneidern-naehen.de/langer-rock-naehen](http://www.schneidern-naehen.de/langer-rock-naehen)

Drucken Sie das Schnittmuster aus. Dabei die **Seitengröße beibehalten** und **nicht** an die Seitengröße anpassen, sonst wird der Ausdruck verkleinert.

Blätter / Schnitt-Teile an den Linien zusammenkleben. Linien treffen aufeinander.

## Schnittübersicht



Hintere Mitte - Stoffbruch alle Größen

Vordere Mitte - Stoffbruch alle Größen

1

Legende

Violett: XS

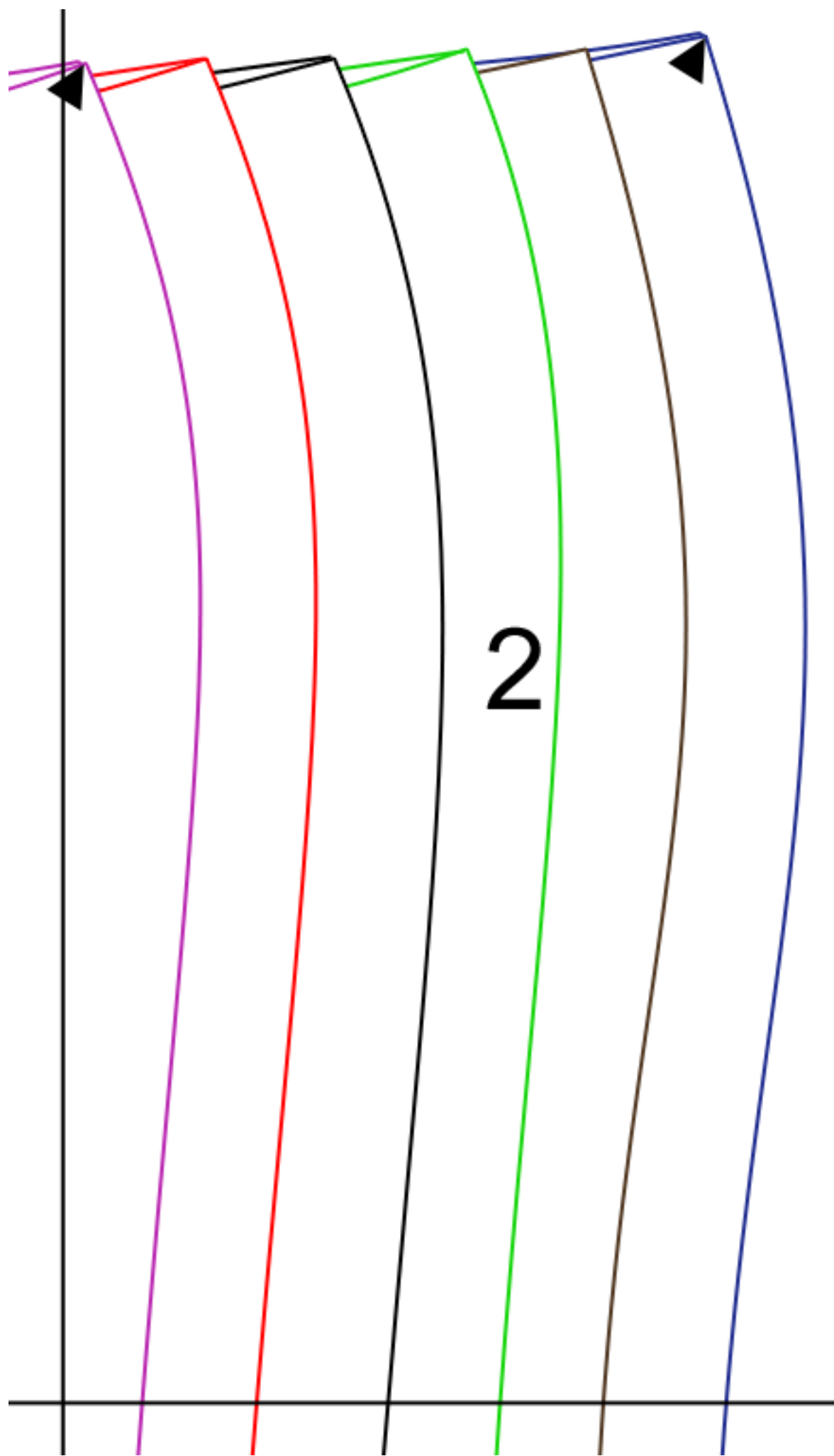
Rot: S

Schwarz: M

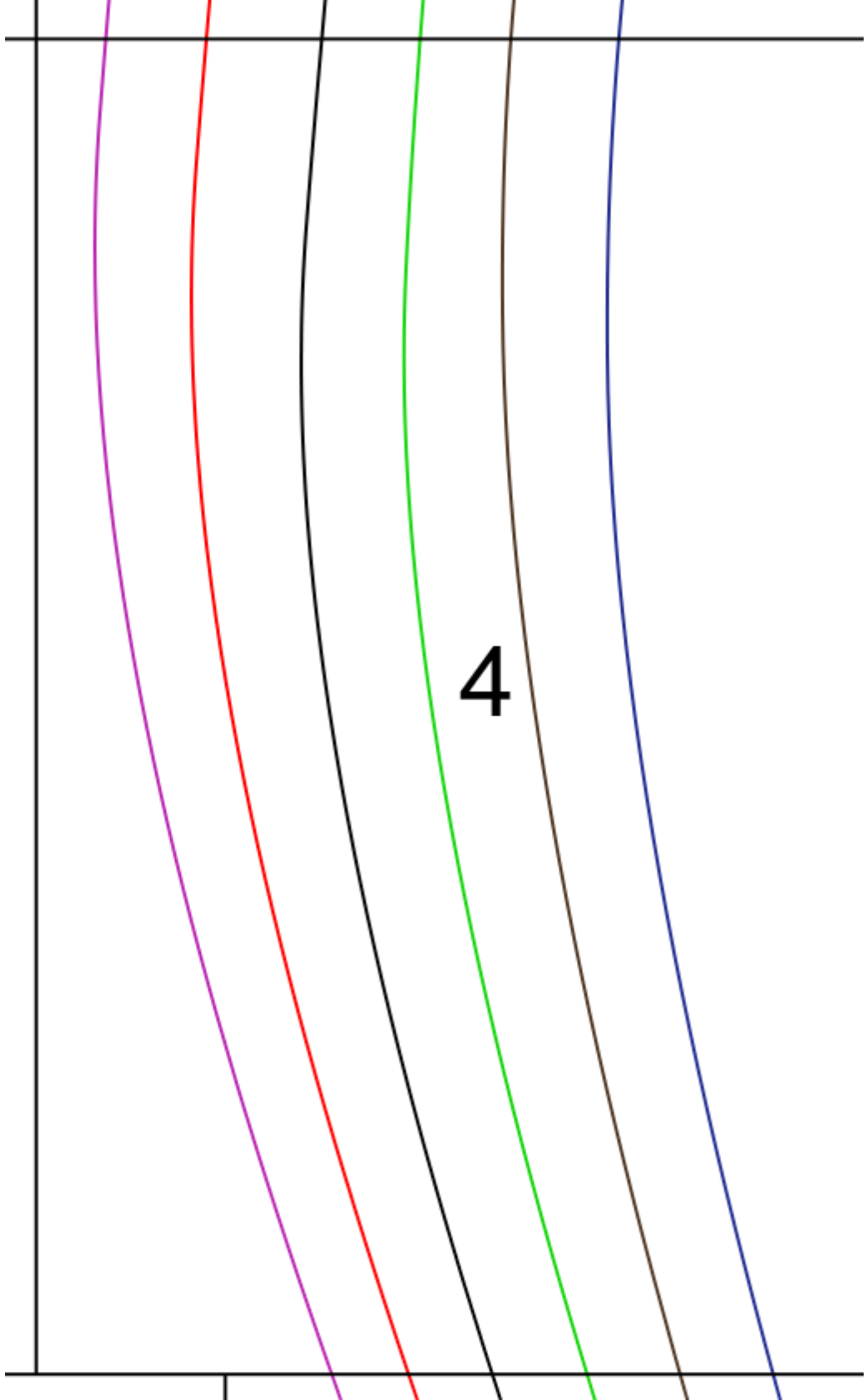
Grün: L

Braun: XL

Blau: XXL



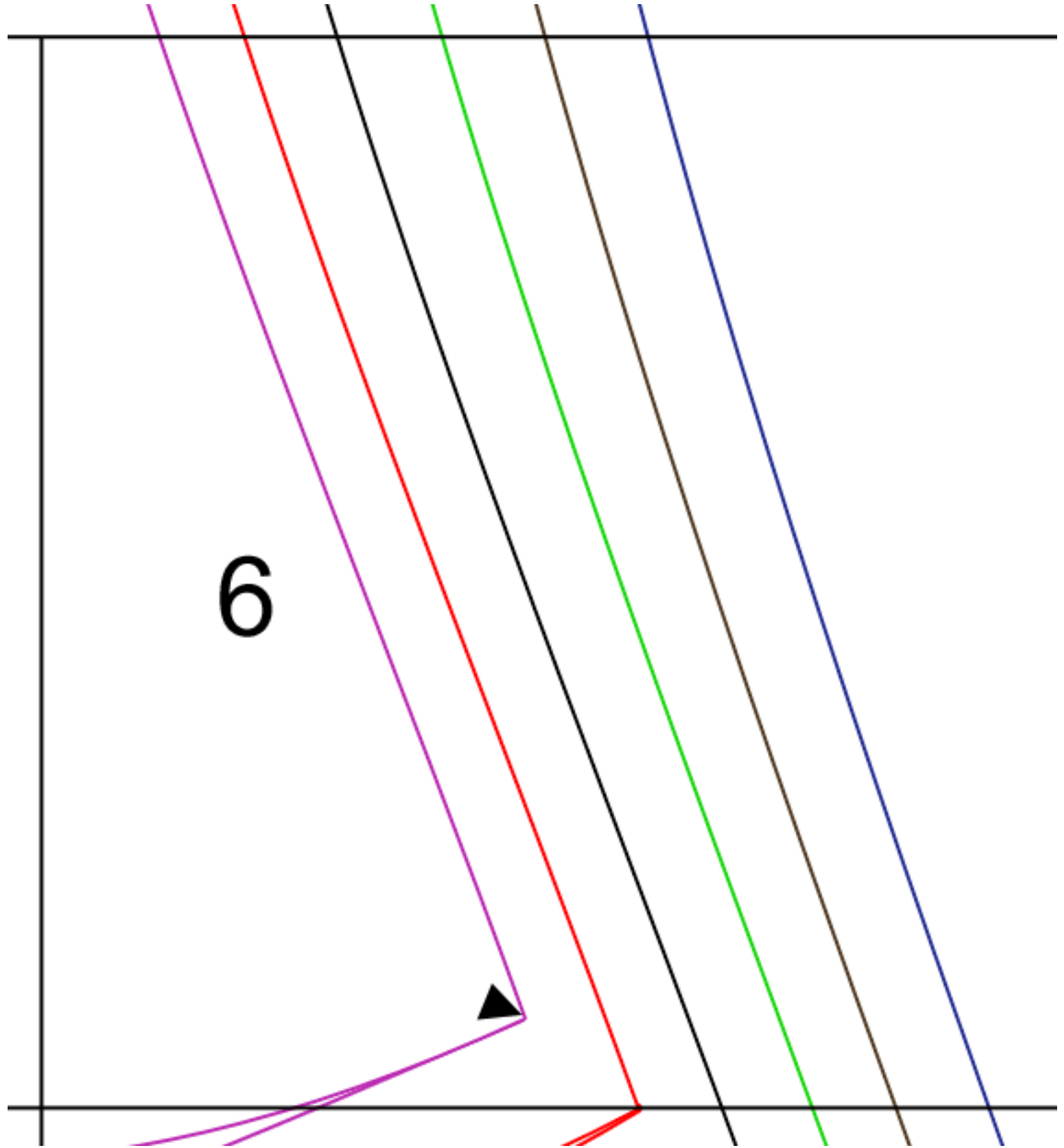
3



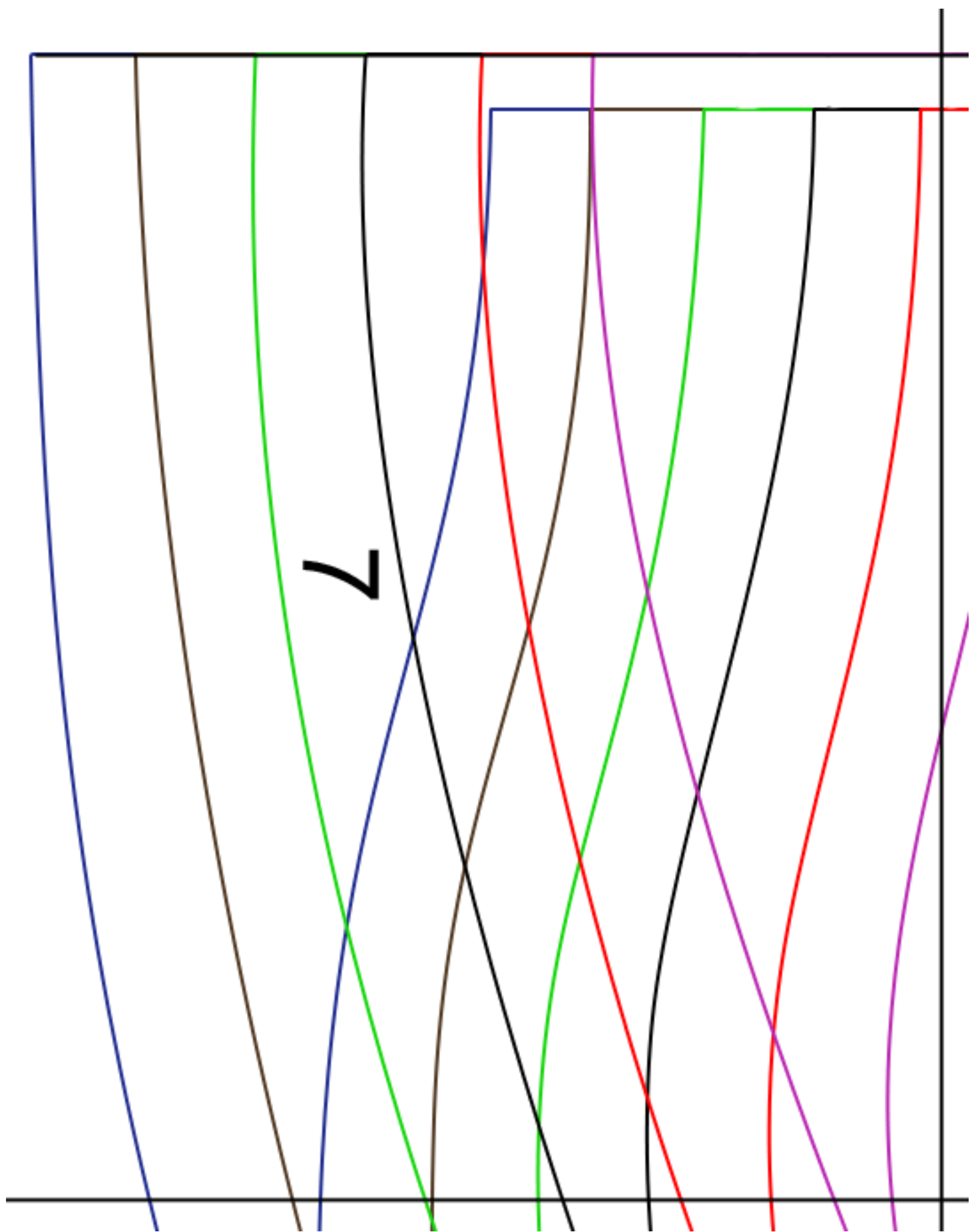


The diagram features a coordinate system with a vertical y-axis and a horizontal x-axis. A purple curve starts at the origin (0,0) and rises steeply, crossing the y-axis at a point above the origin. A red line segment is drawn vertically from the x-axis to the purple curve. The number 5 is positioned in the center of the diagram.

5



6





8

