

Verflixt und Zugenäht

Mode schneiden und mehr ...
www.schneidern-naehen.de

Schnittmuster Longpulli

in den Größen S: 34/36 und M: 38/40

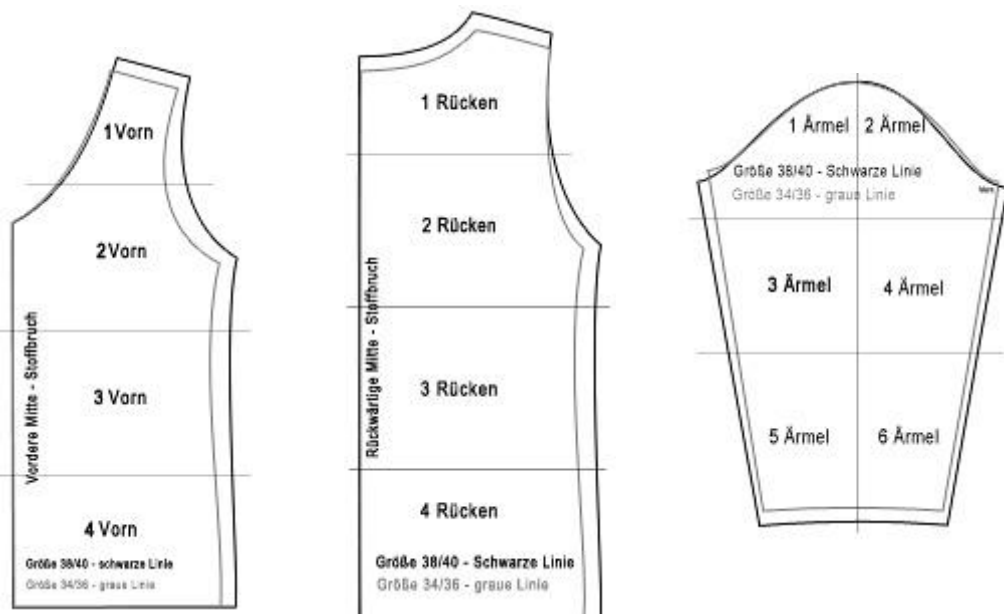
Die passende Nähanleitung gibt es unter:

<http://www.schneidern-naehen.de/longpulli>

Drucken Sie das Schnittmuster aus. Dabei die **Seitengröße beibehalten** und **nicht** an die Seitengröße anpassen, sonst wird der Ausdruck verkleinert.

Schneiden Sie die Schnitte aus und kleben Sie die Teile an den Linien zusammen. Die Linien treffen aufeinander.

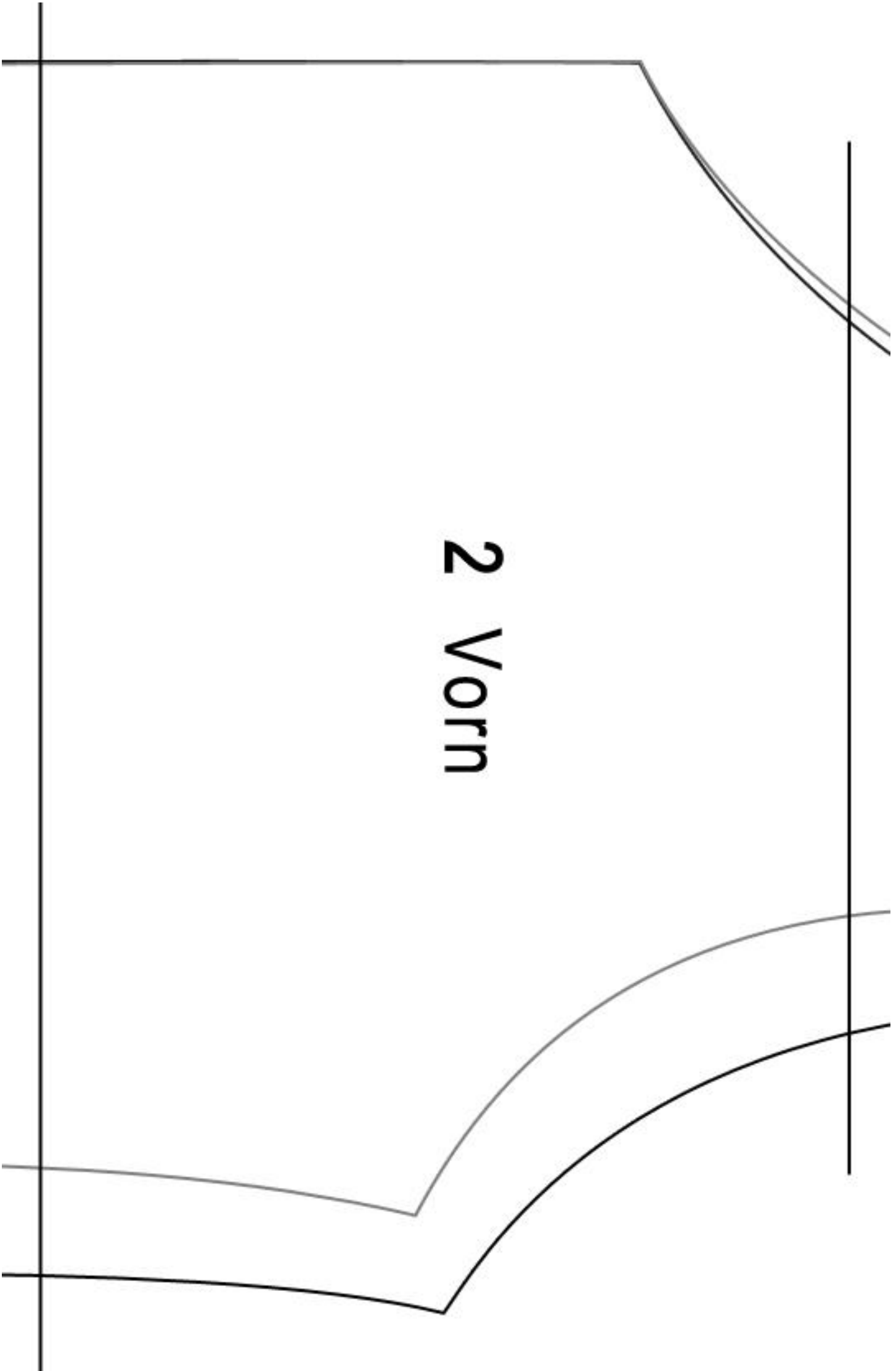
Schnittübersicht





1 Vorn

2 Vorn



Vordere Mitte - Stoffbruch

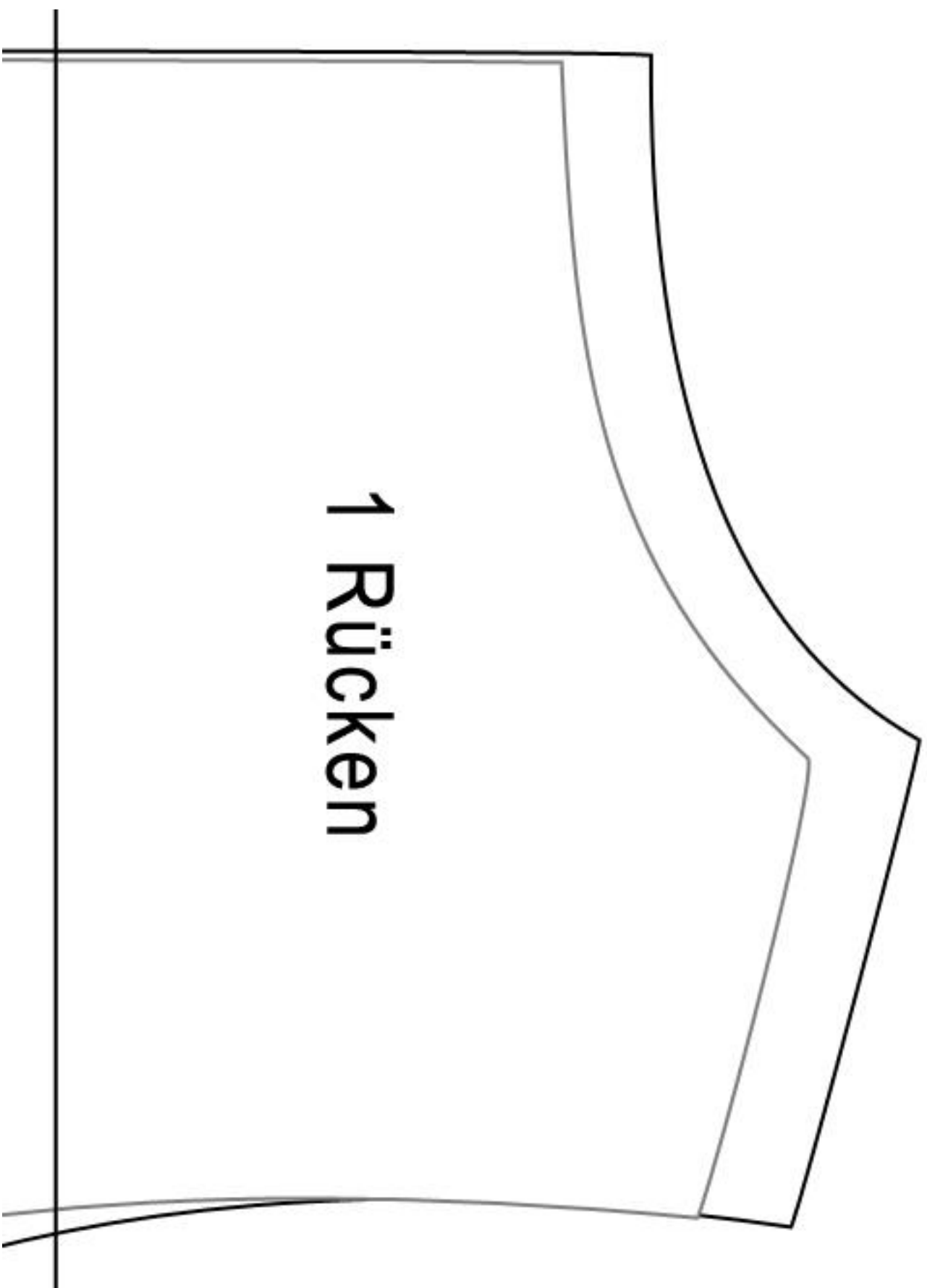
3
Vorn

4 Vorn

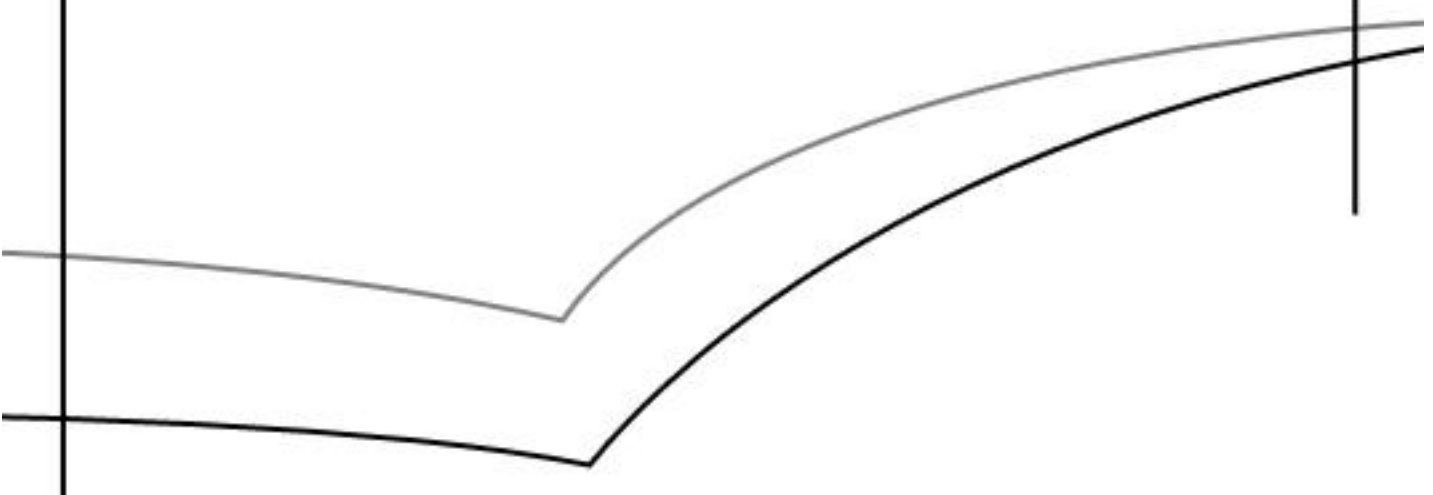
Größe 38/40 - schwarze Linie

Größe 34/36 - graue Linie

1 Rücken

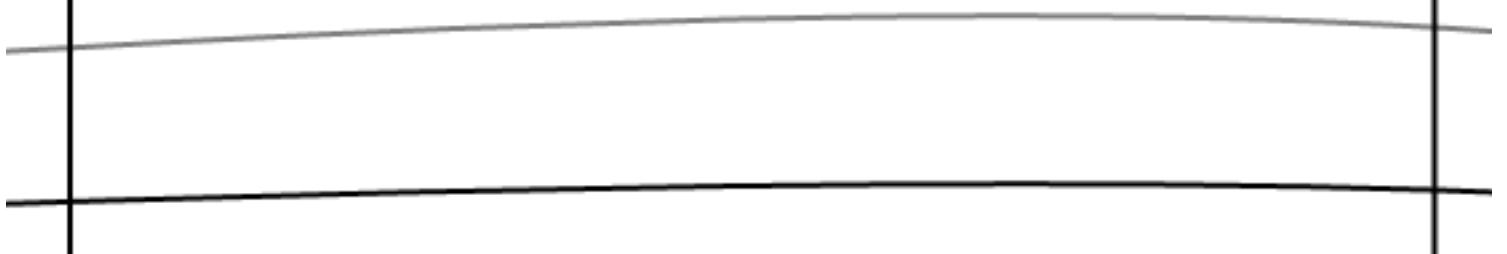


2 Rücken



Rückwärtige Mitte - Stoffbruch

3 Rücken



4 Rücken

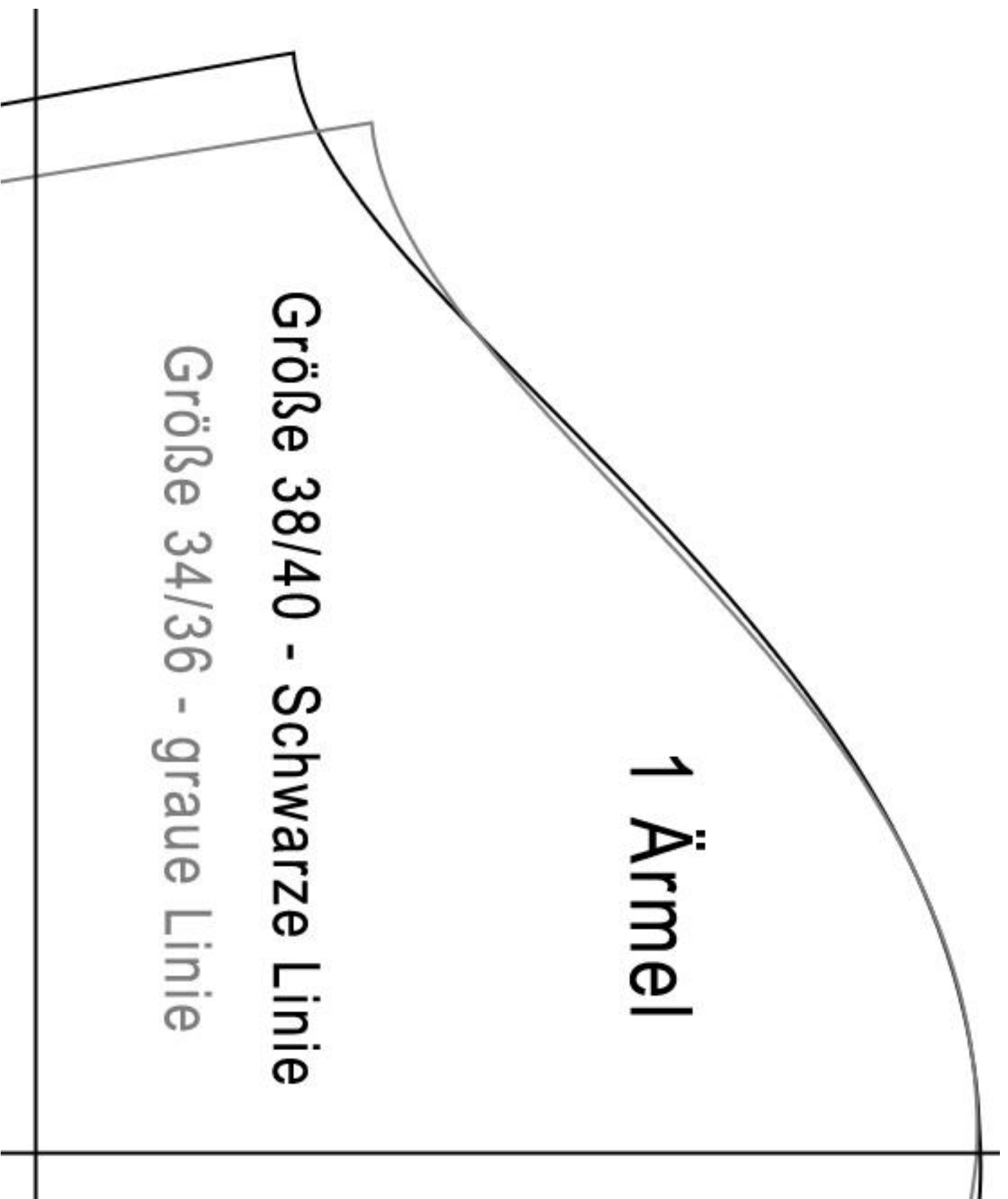
Größe 38/40 - Schwarze Linie

Größe 34/36 - graue Linie

1 Ärmel

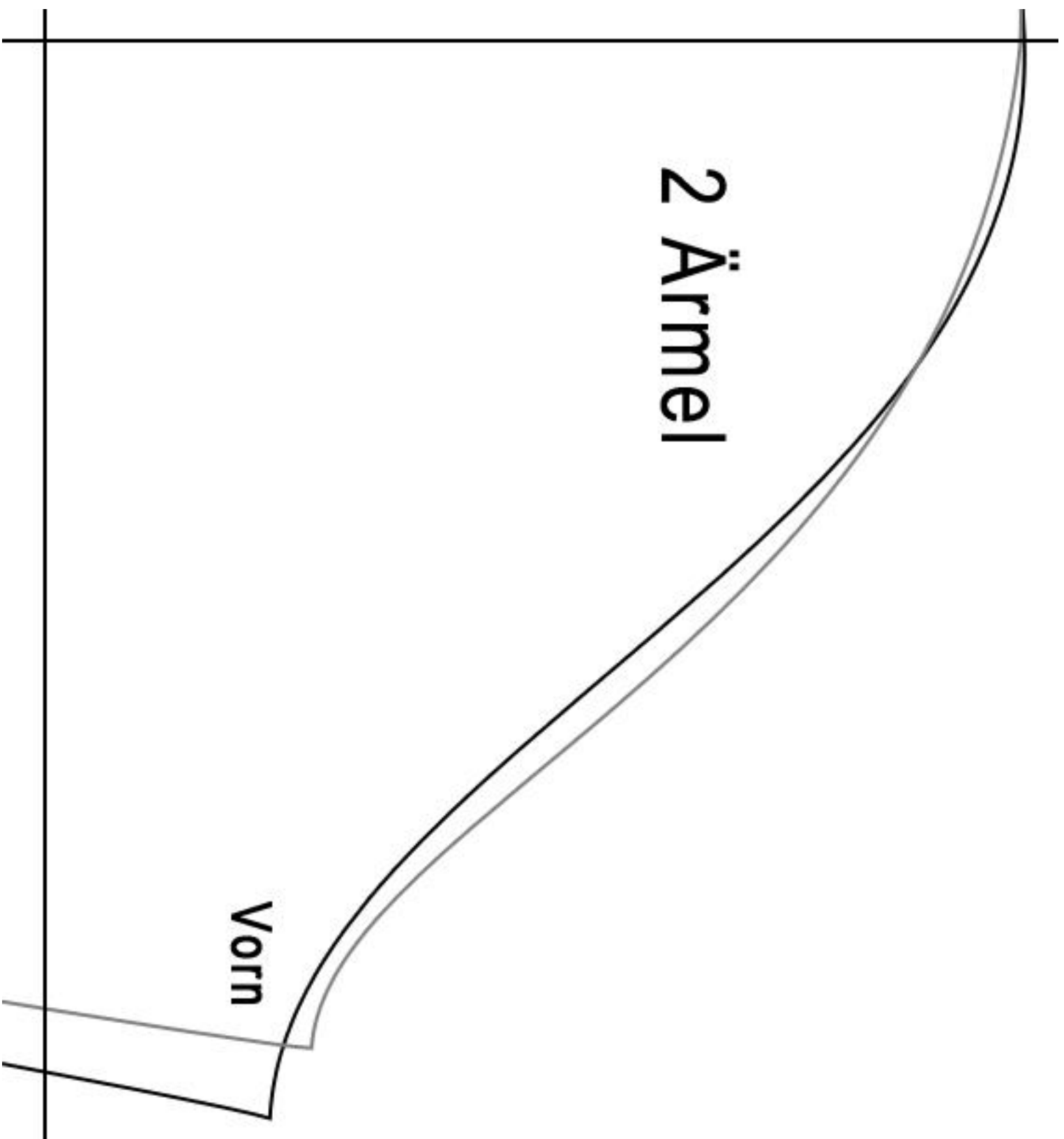
Größe 38/40 - Schwarze Linie

Größe 34/36 - graue Linie



2 Ärmel

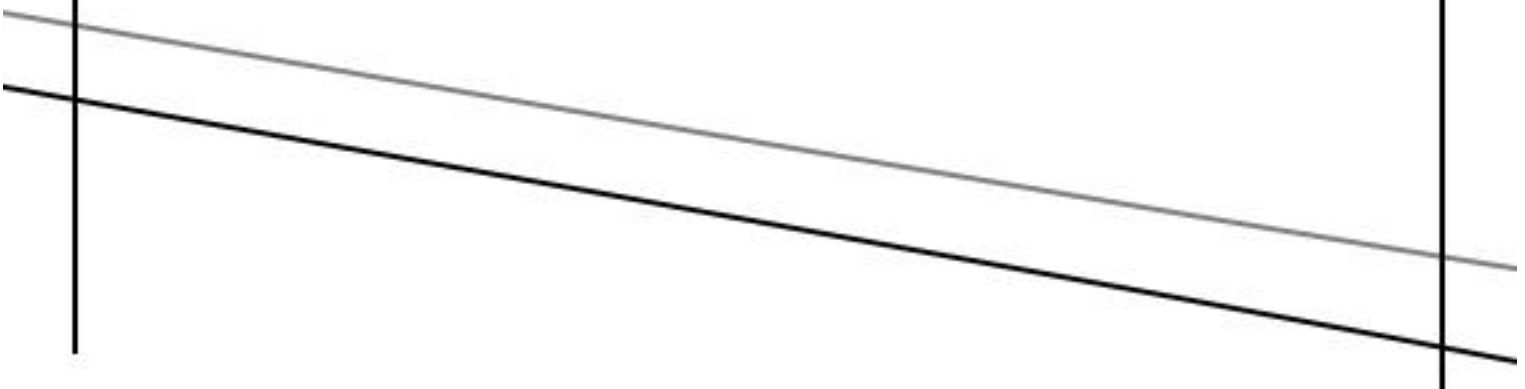
Vorn





3 Ärmel

4 Ärmel





5 Ärmel

The image shows a technical drawing of a sleeve pattern. It consists of a trapezoidal shape with a seam allowance. The top edge is a straight horizontal line. The right edge is a straight vertical line. The bottom edge is a slightly curved line that is wider than the top edge. The left edge is a straight line that slopes inward from top to bottom. A second, slightly inward-sloping line is drawn parallel to the left edge, representing the seam allowance. The text "5 Ärmel" is centered within the pattern.



6 Ärmel