

Verflixt und Zugenäht - Kleidung nähen und mehr

www.schneidern-naehen.de

Schnittmuster Oversize Shirt, Fledermaus-Pulli

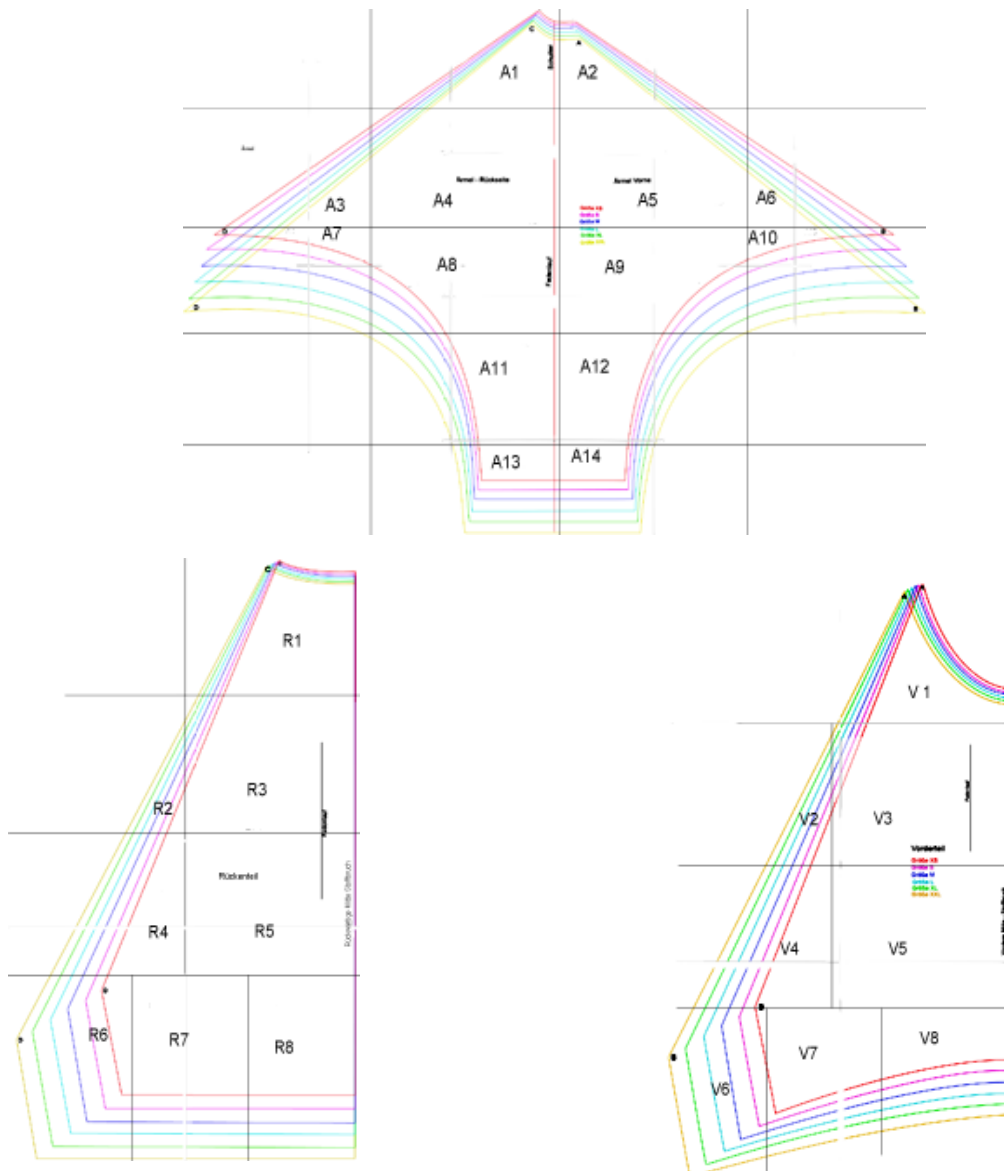
Größe XS – XXL

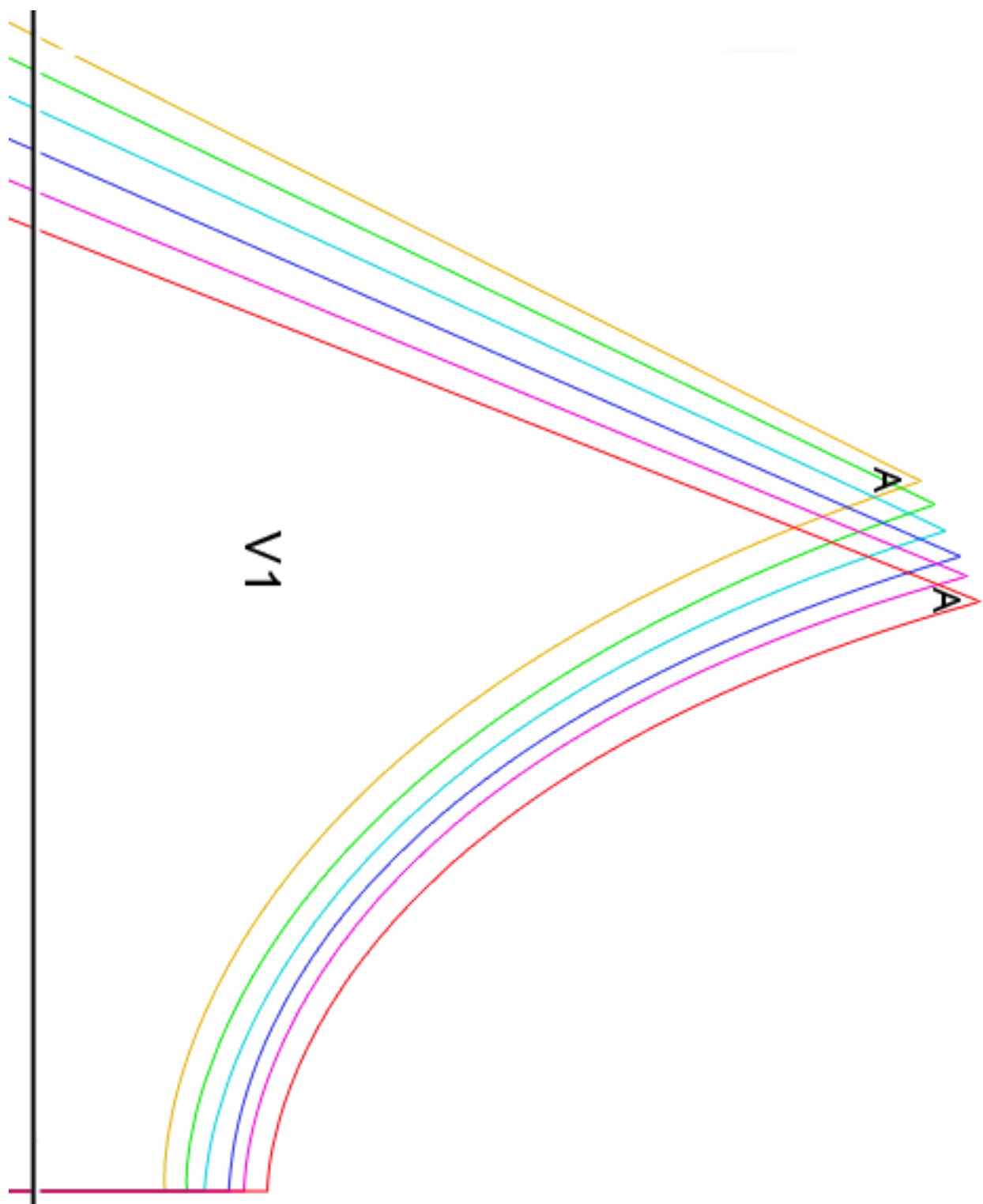
Die passende Nähanleitung gibt es unter: <http://www.schneidern-naehen.de/oversize-shirt>

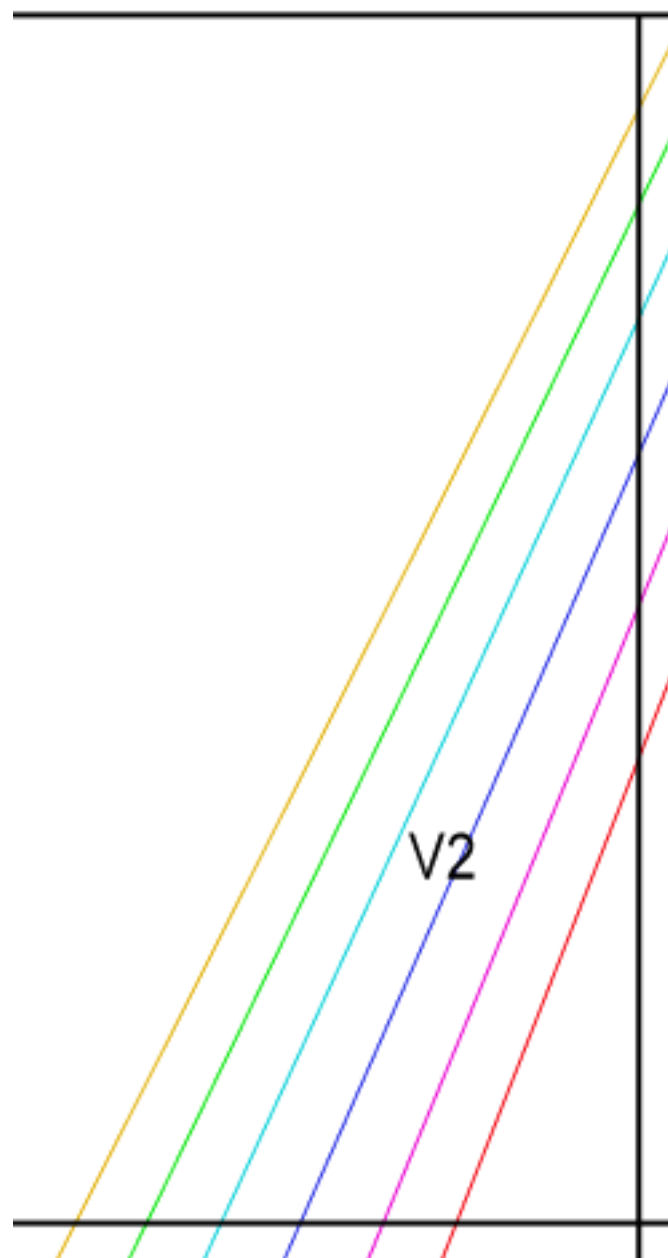
Drucken Sie das Schnittmuster aus. Dabei die Seitengröße beibehalten und nicht an die Seitengröße anpassen, sonst wird der Ausdruck verkleinert.

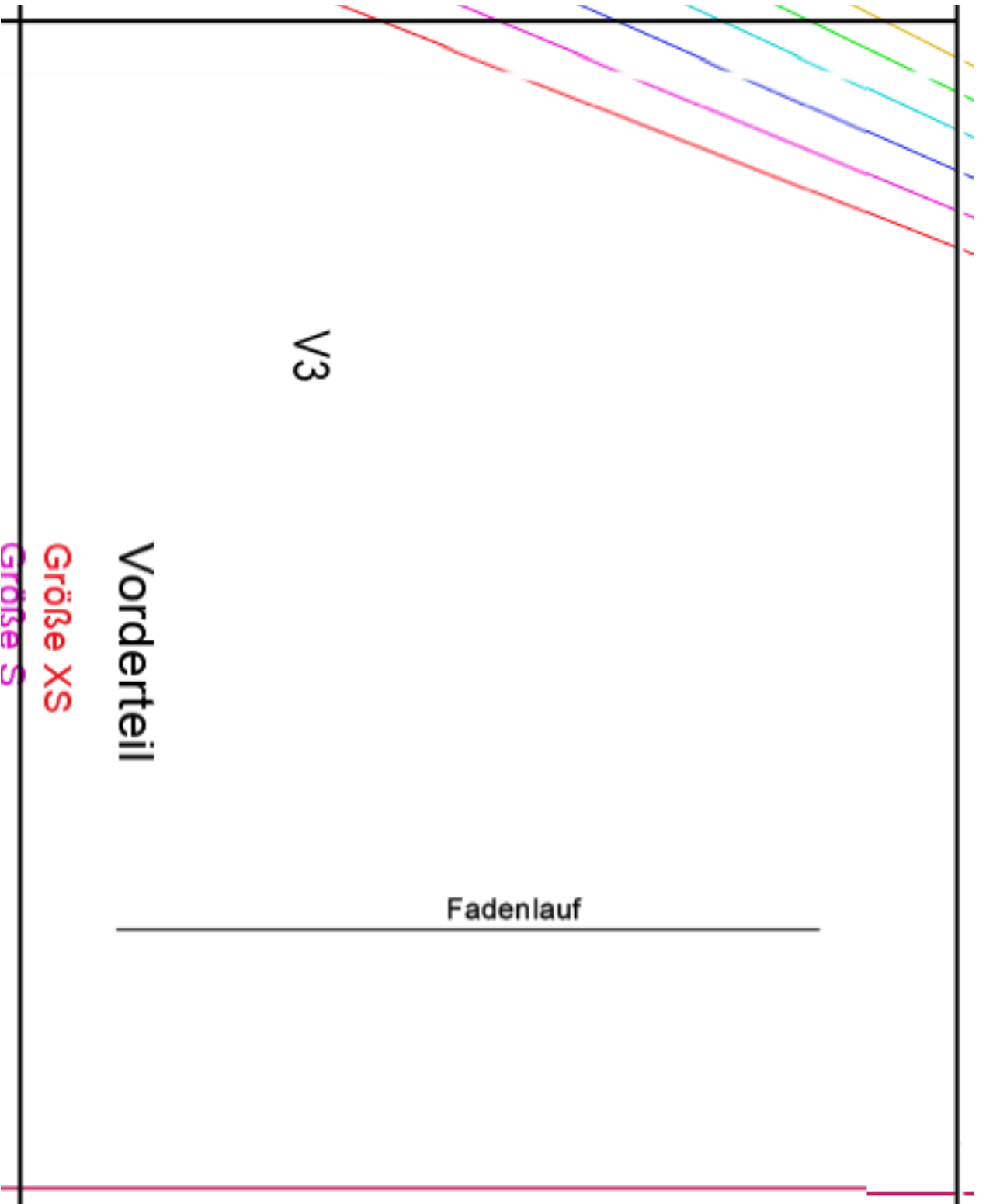
Schnittübersicht

Schnitte an den Linien zusammenkleben und ausschneiden. Linien treffen aufeinander. Größen: Rot = XS, Pink = S, Blau = M, Türkis = L, Grün = XL, Ocker = XXL









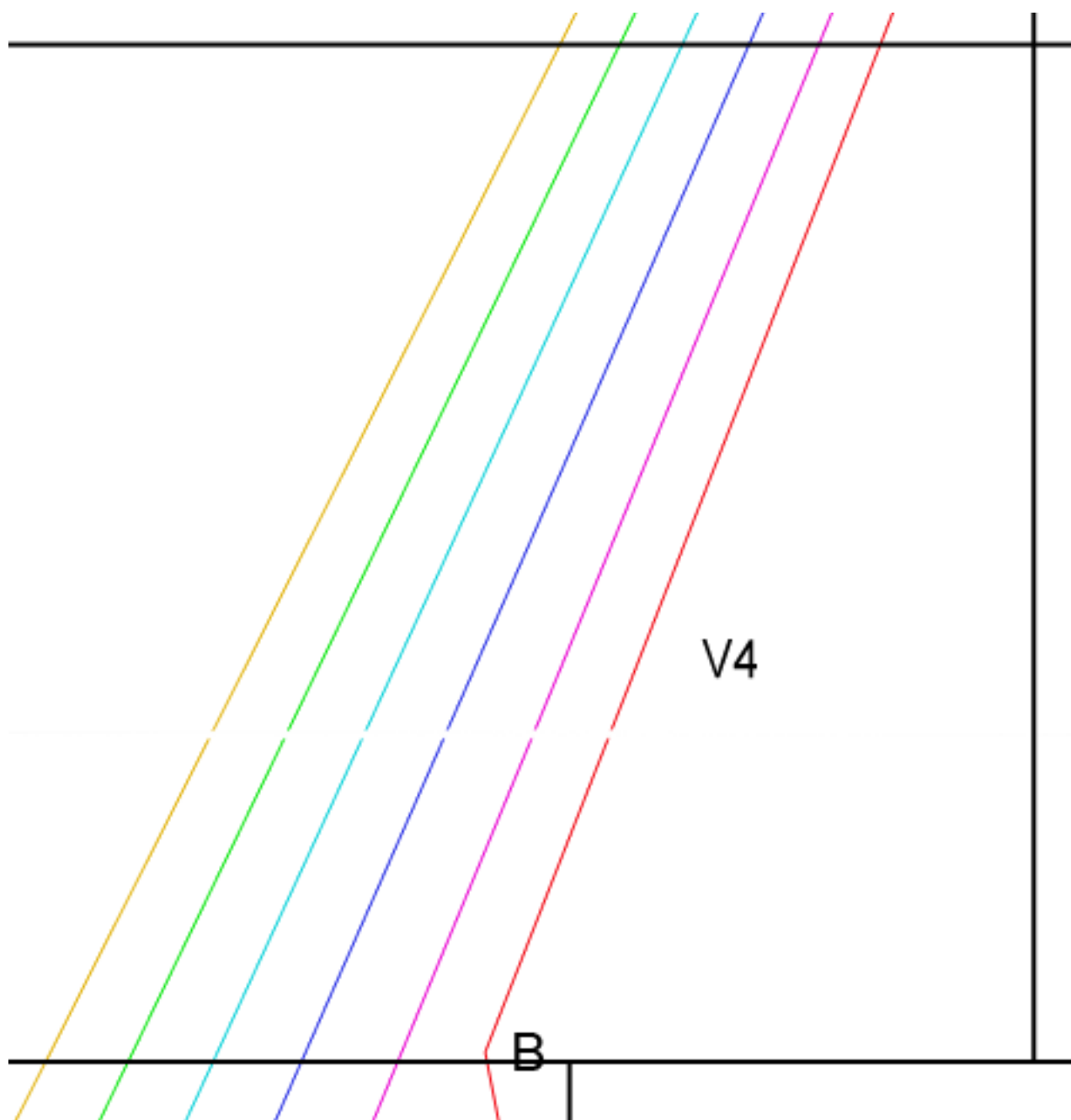
V3

Vorderteil

Fadenlauf

Größe XS

Größe S



Größe M

Größe S

Größe M

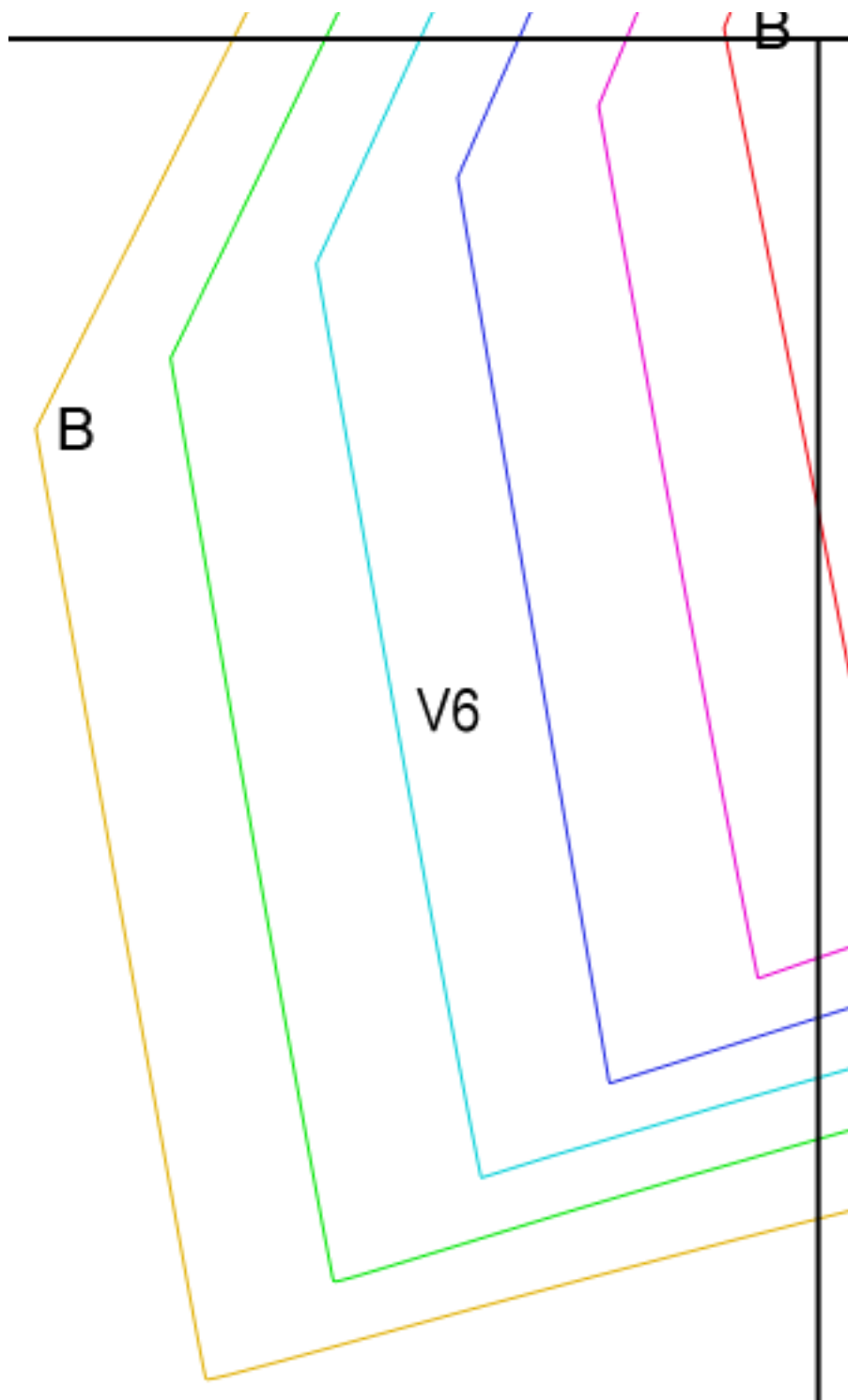
Größe L

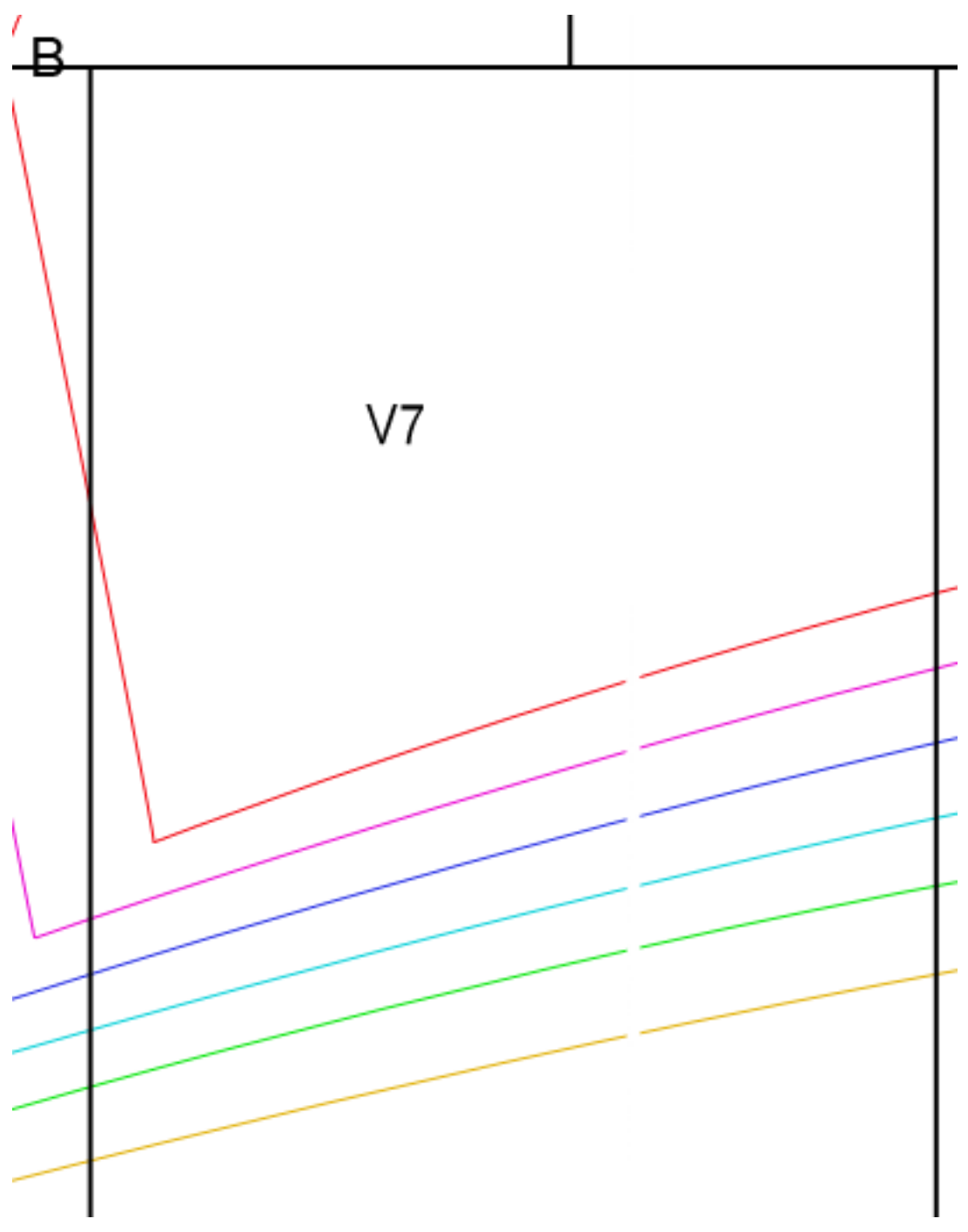
Größe XL

Größe XXL

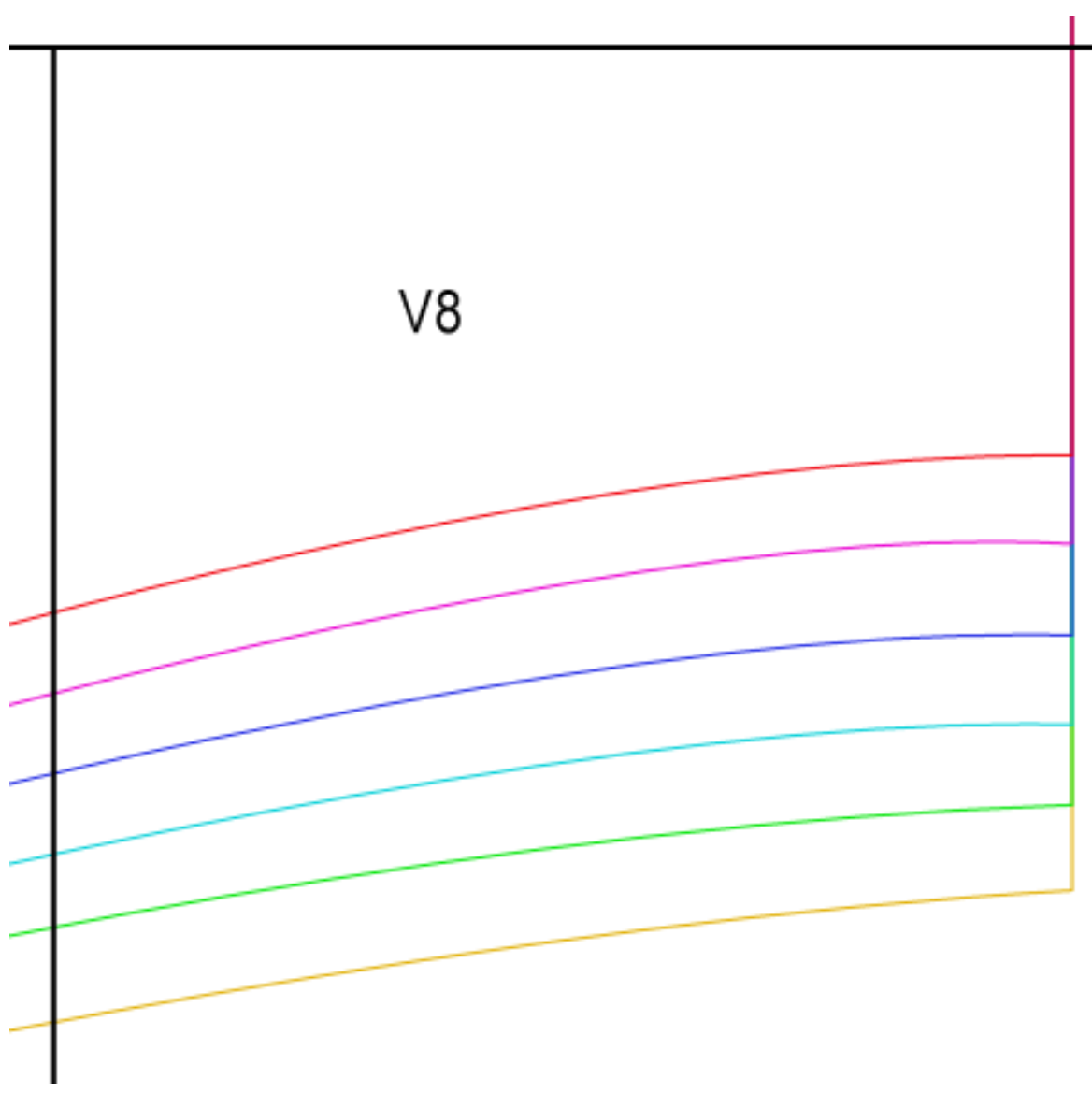
V5

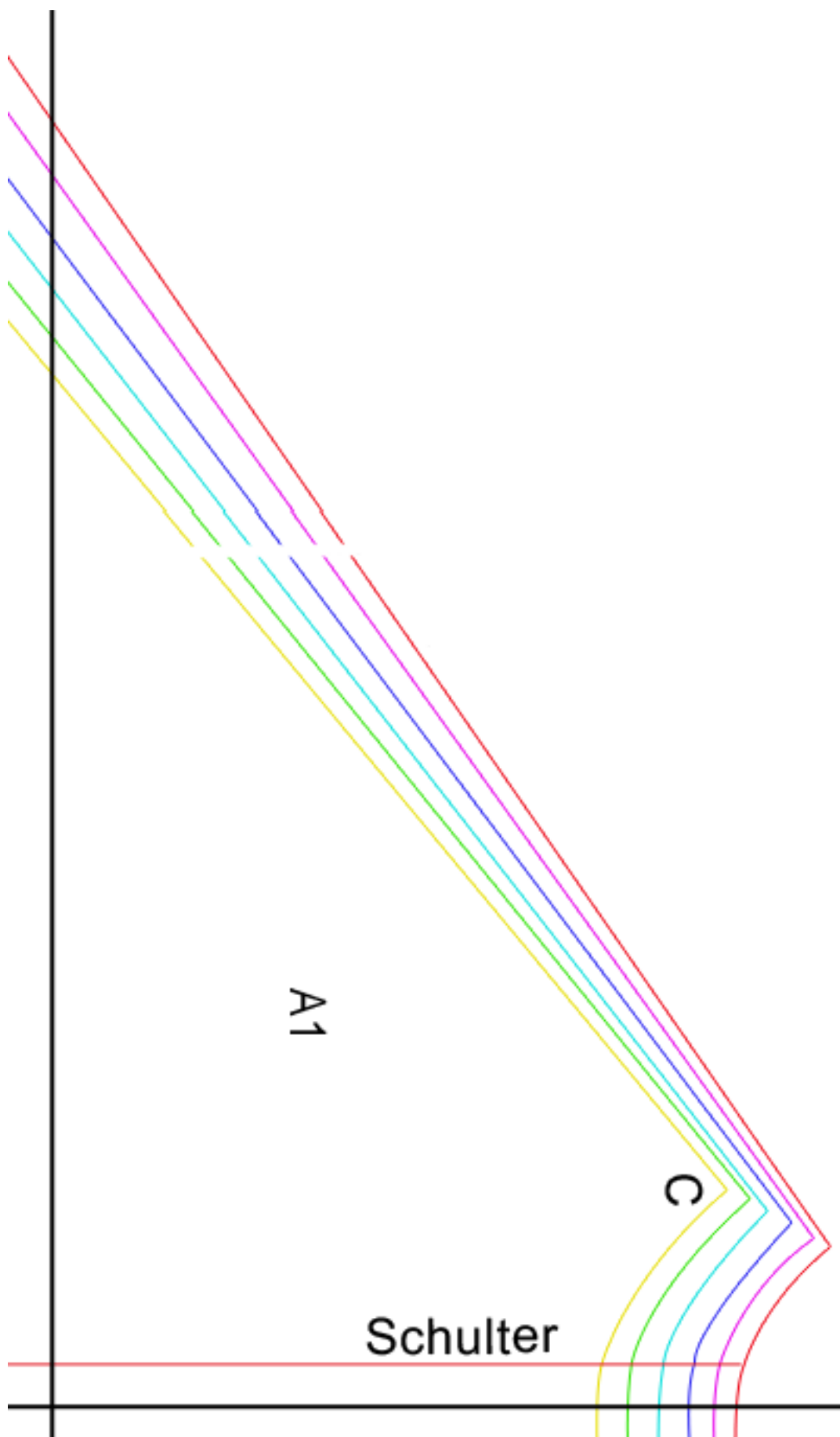
Vordere Mitte - Stoffbruch



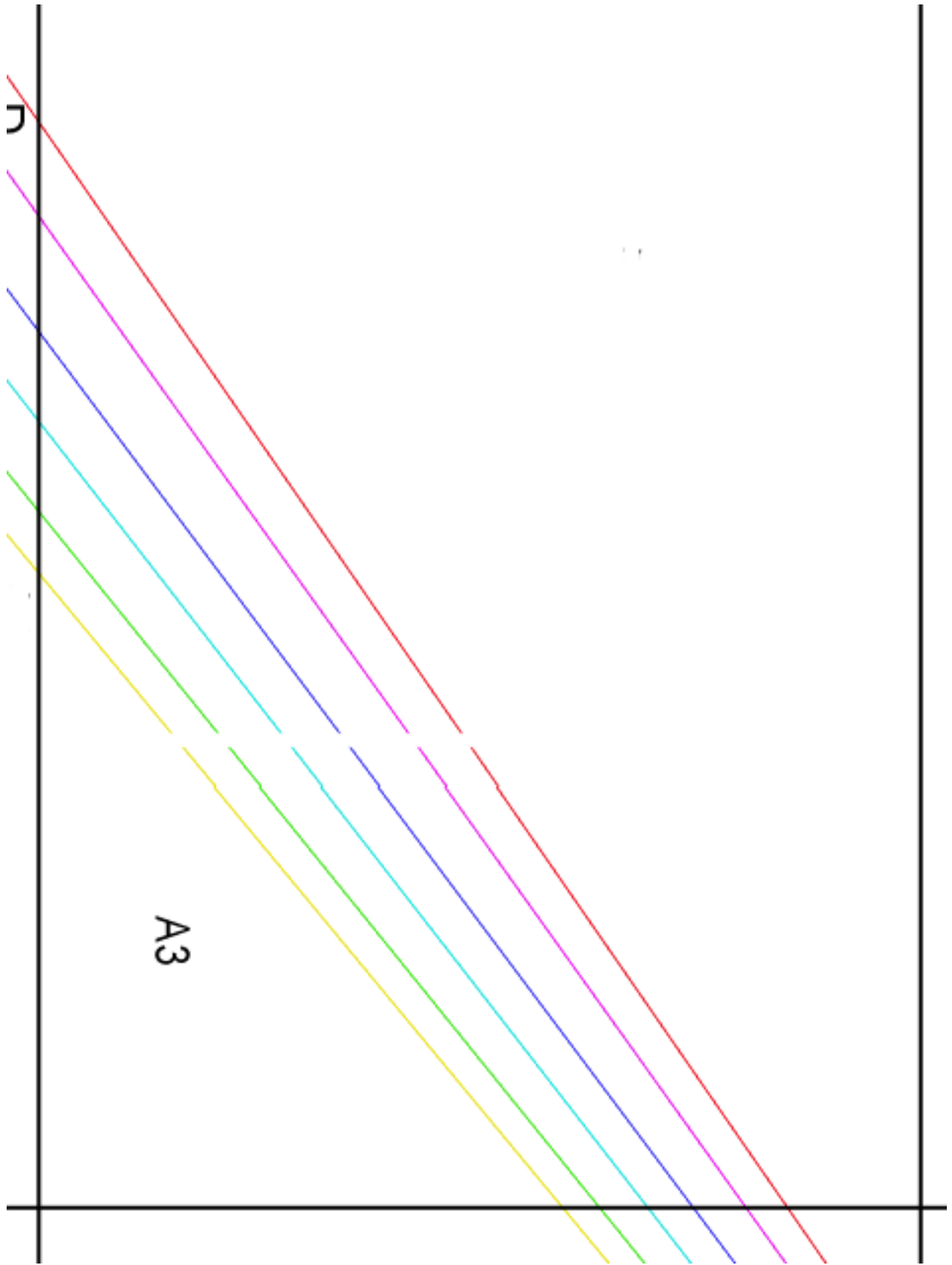


V8



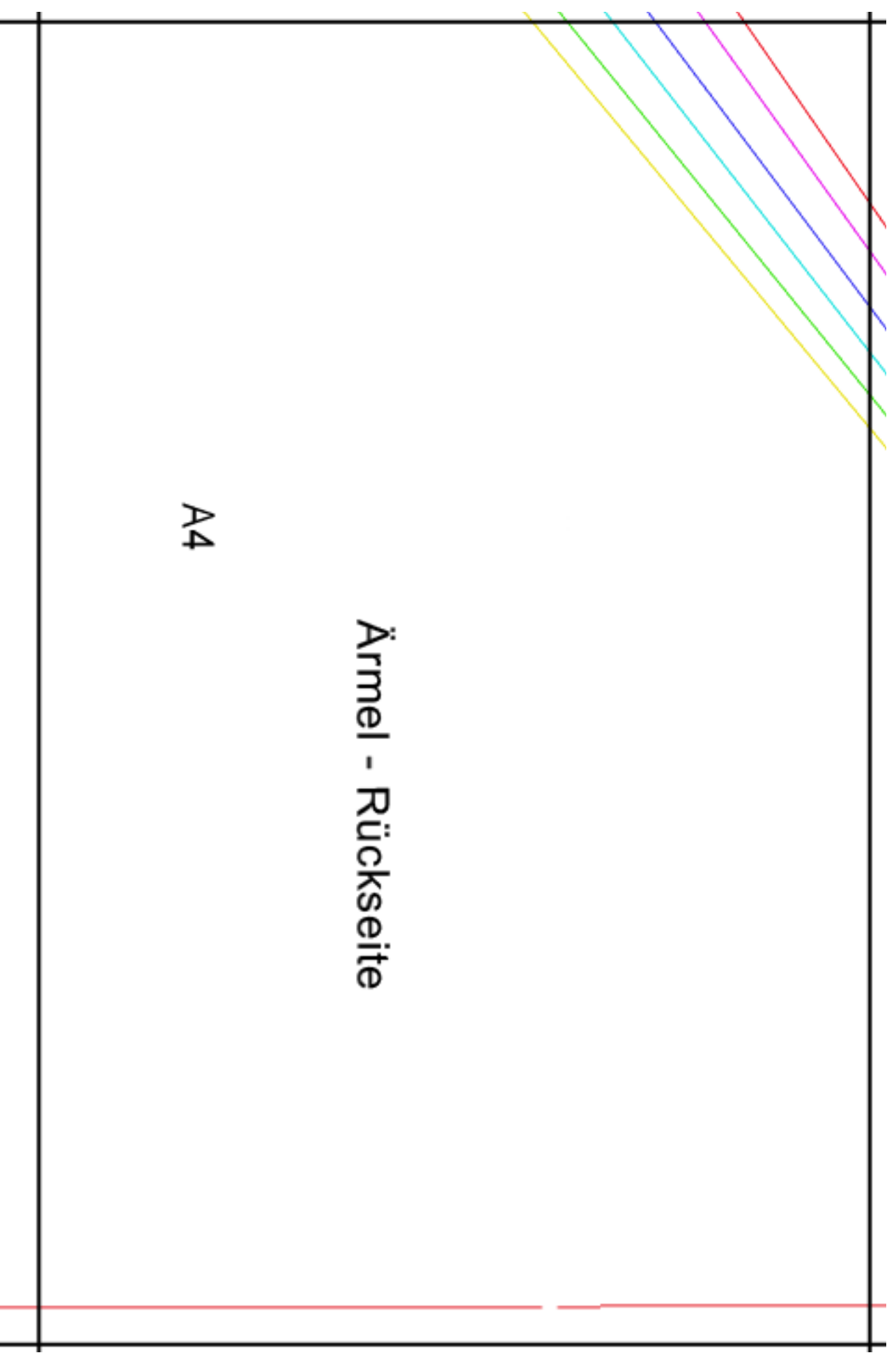
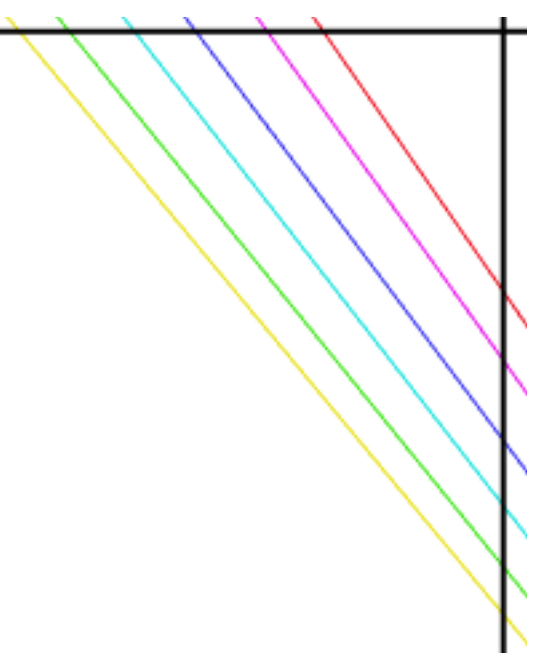


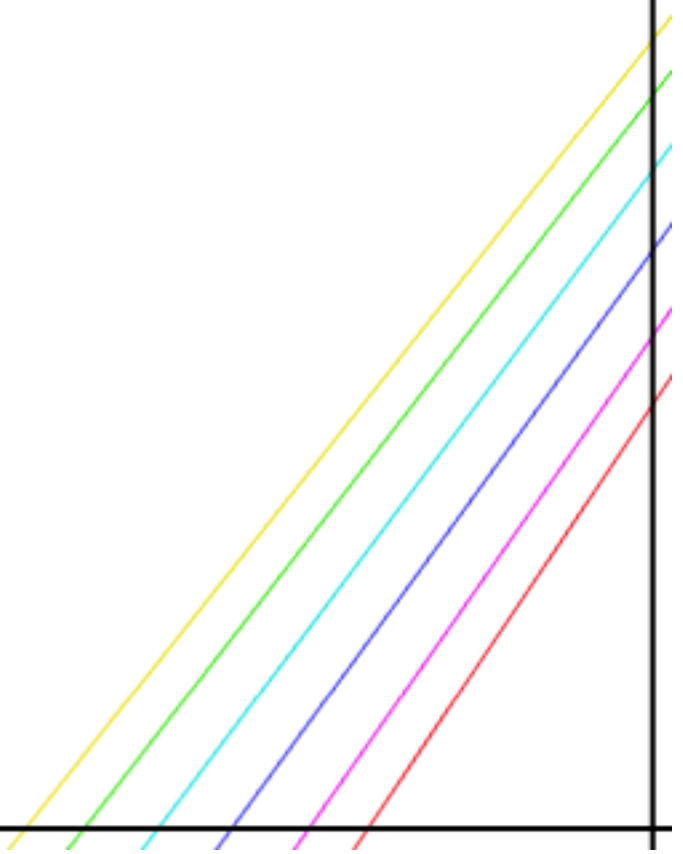




Ärmel - Rückseite

A4



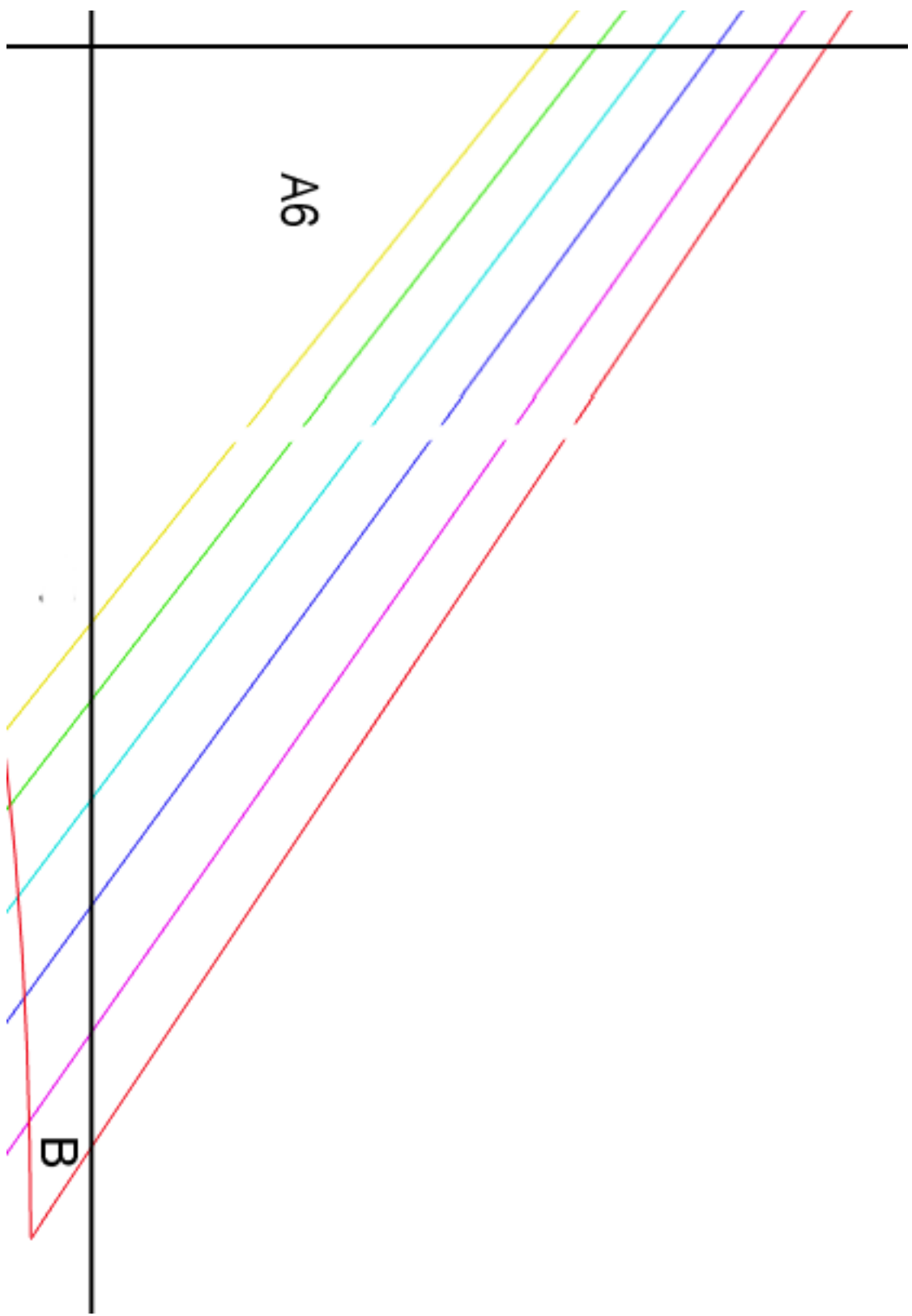


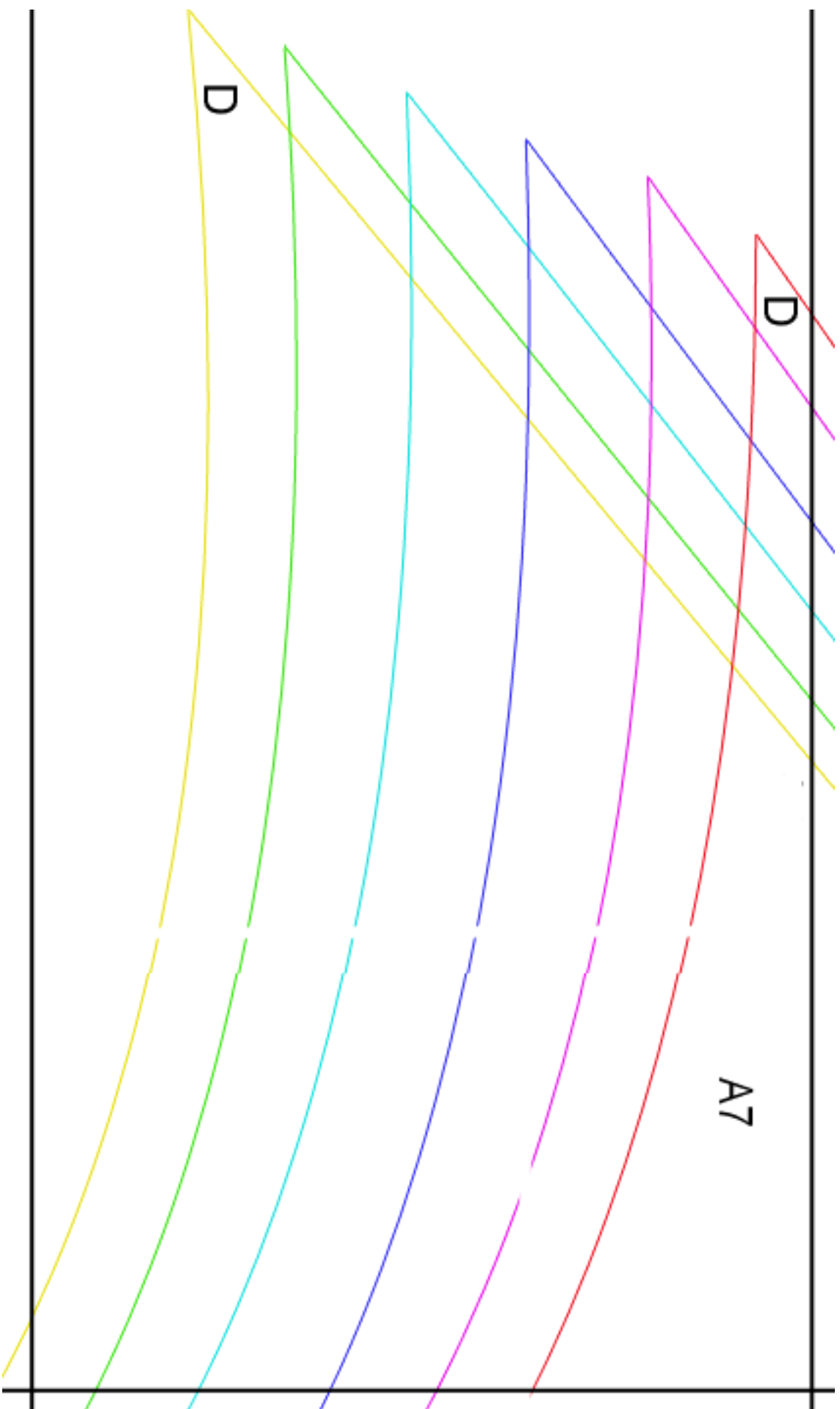
Ärmel Vorne

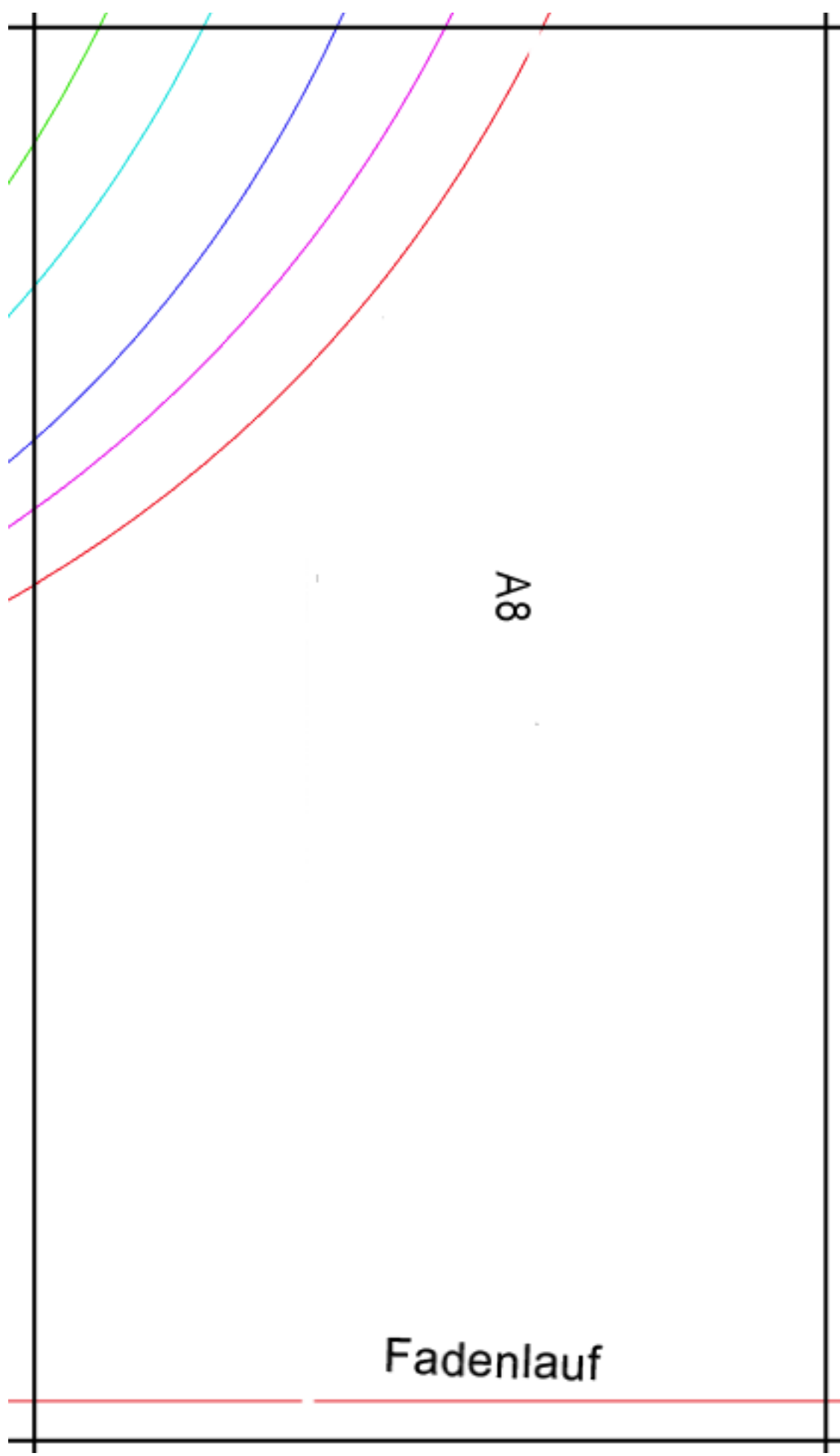
A5

- Größe XS
- Größe S
- Größe M

Größe L







A8

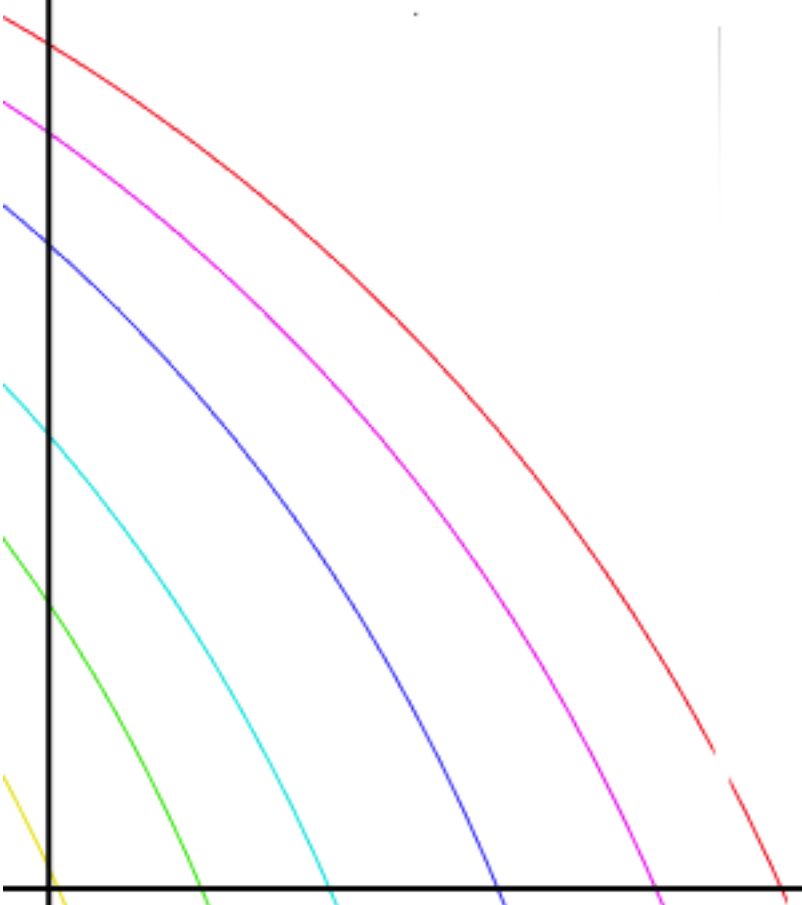
Fadenlauf

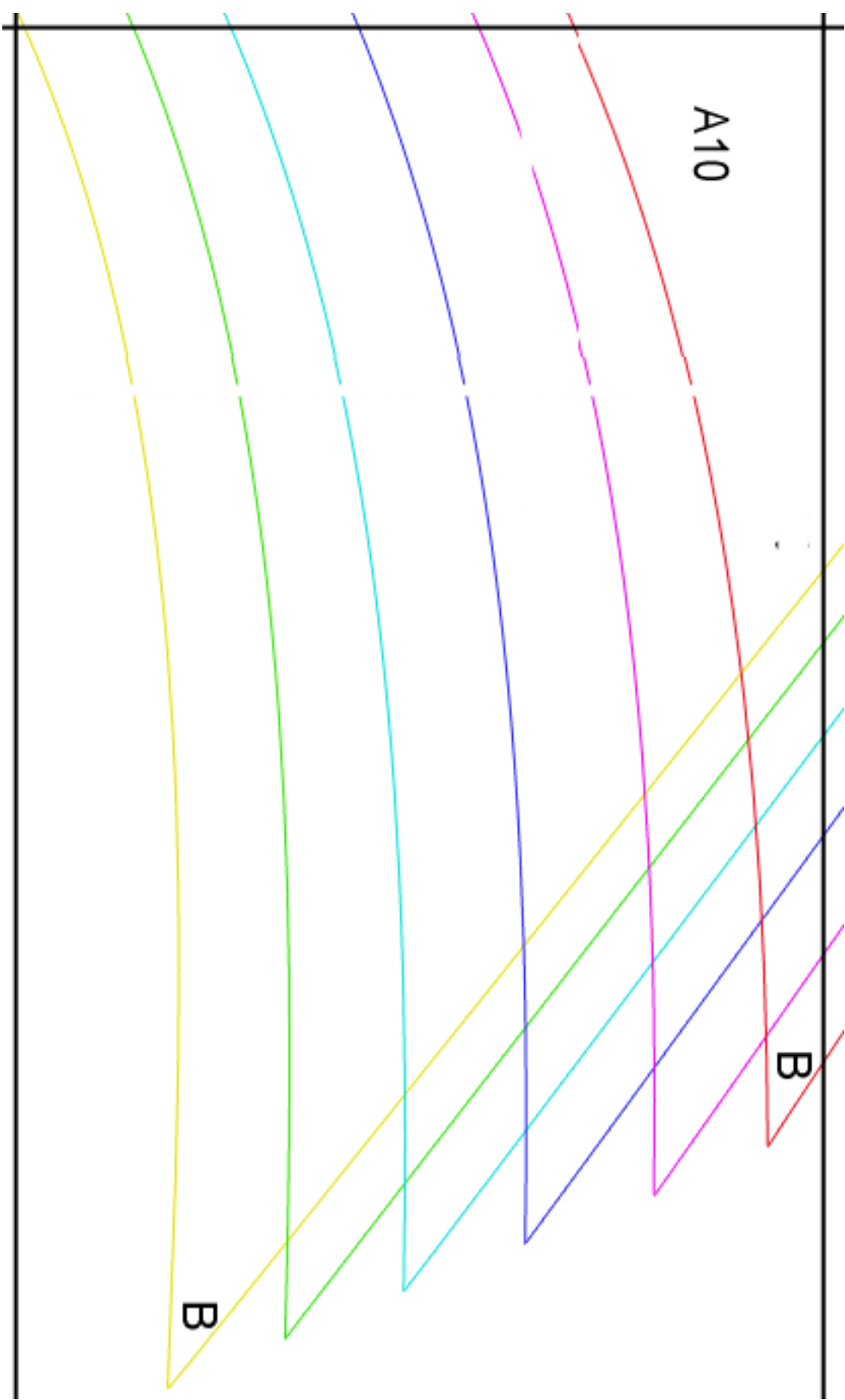
Größe L

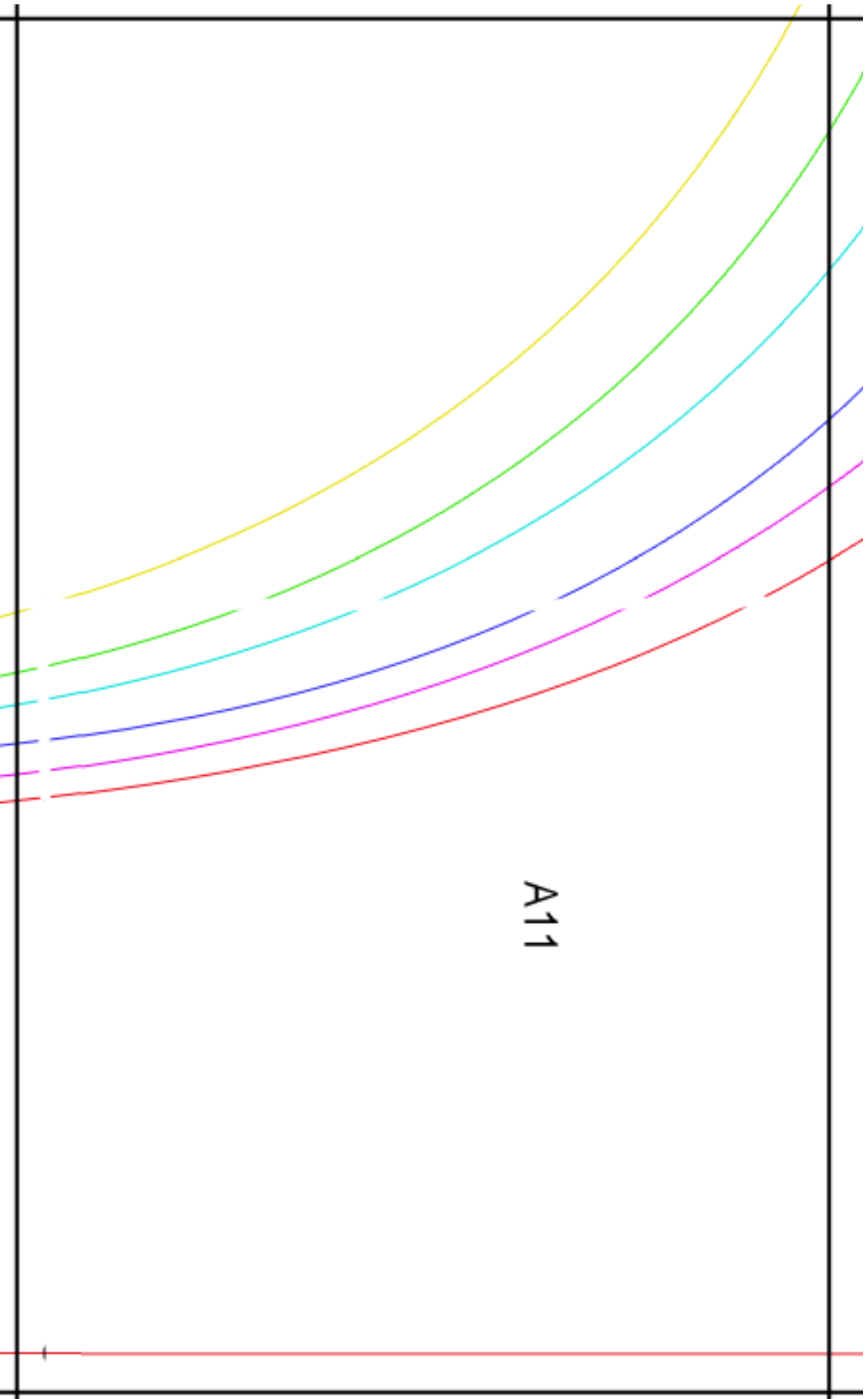
Größe XL

Größe XXL

A9

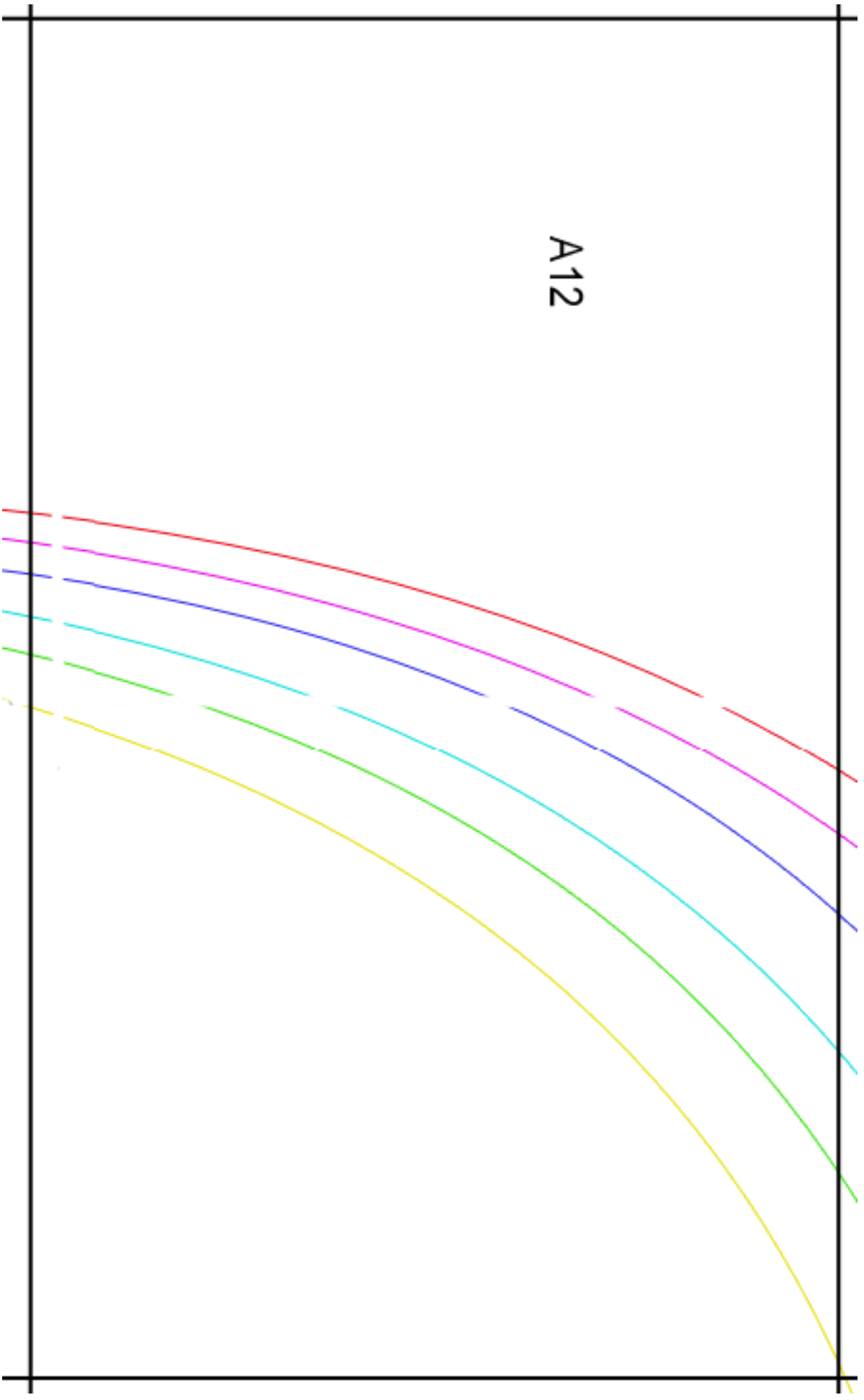


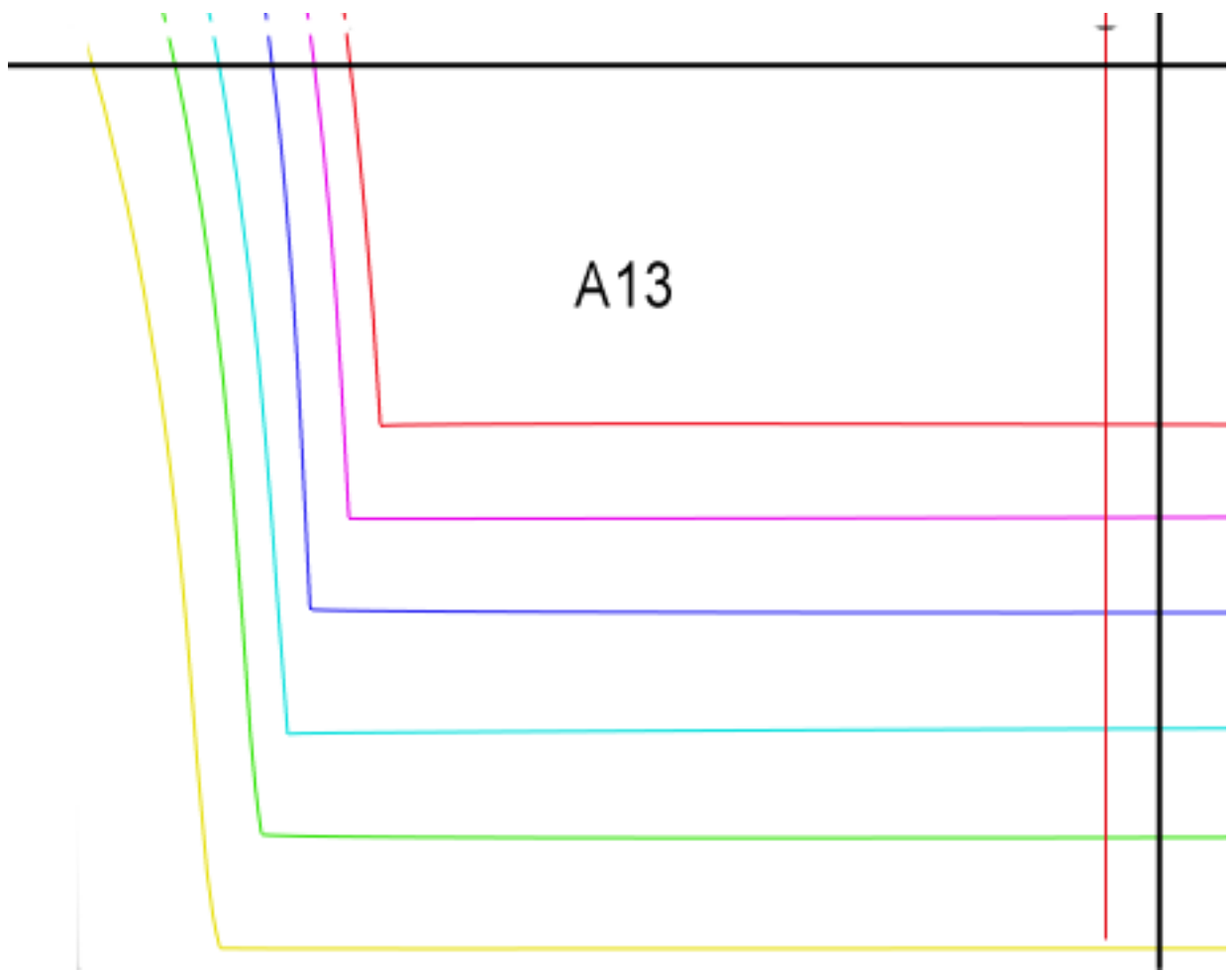


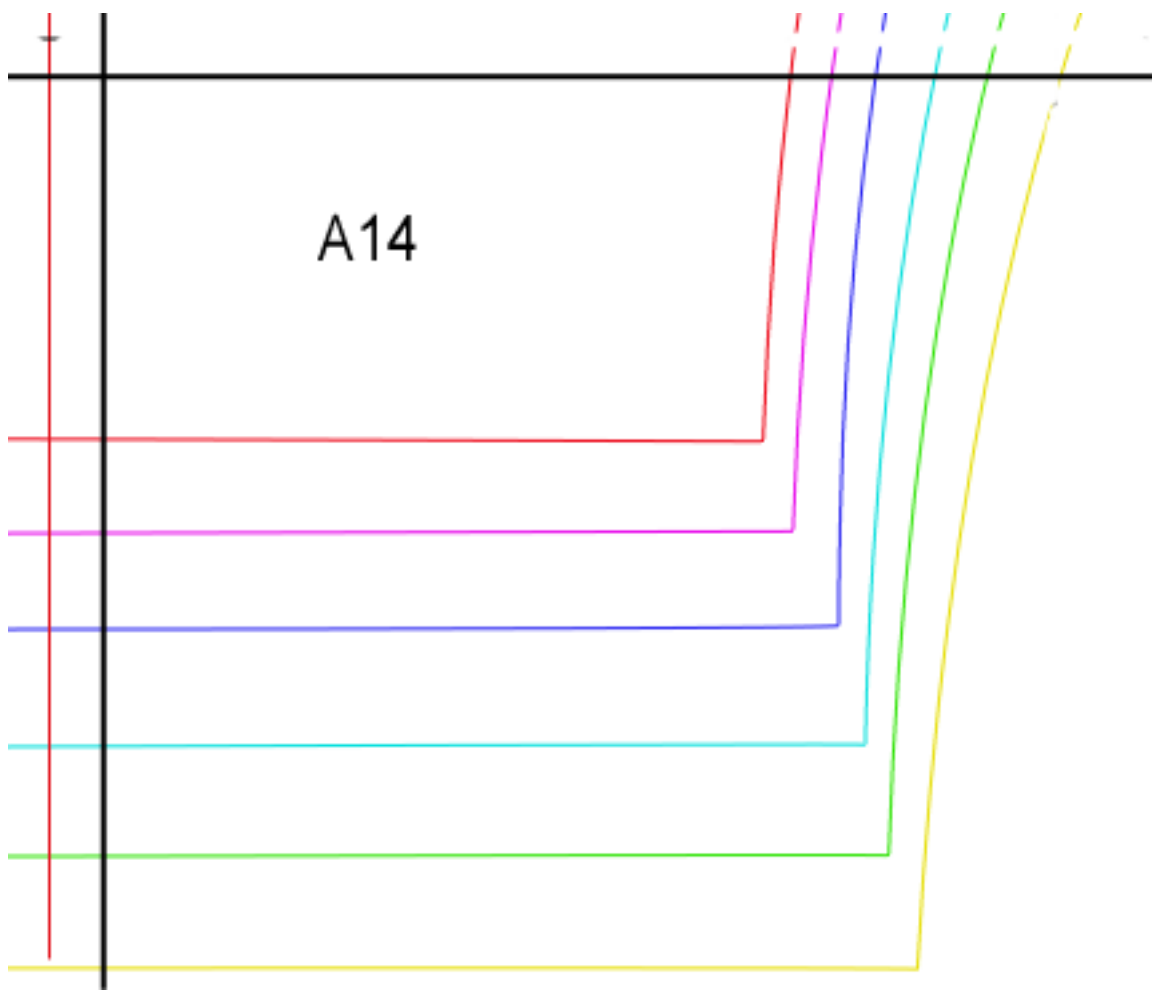


A11

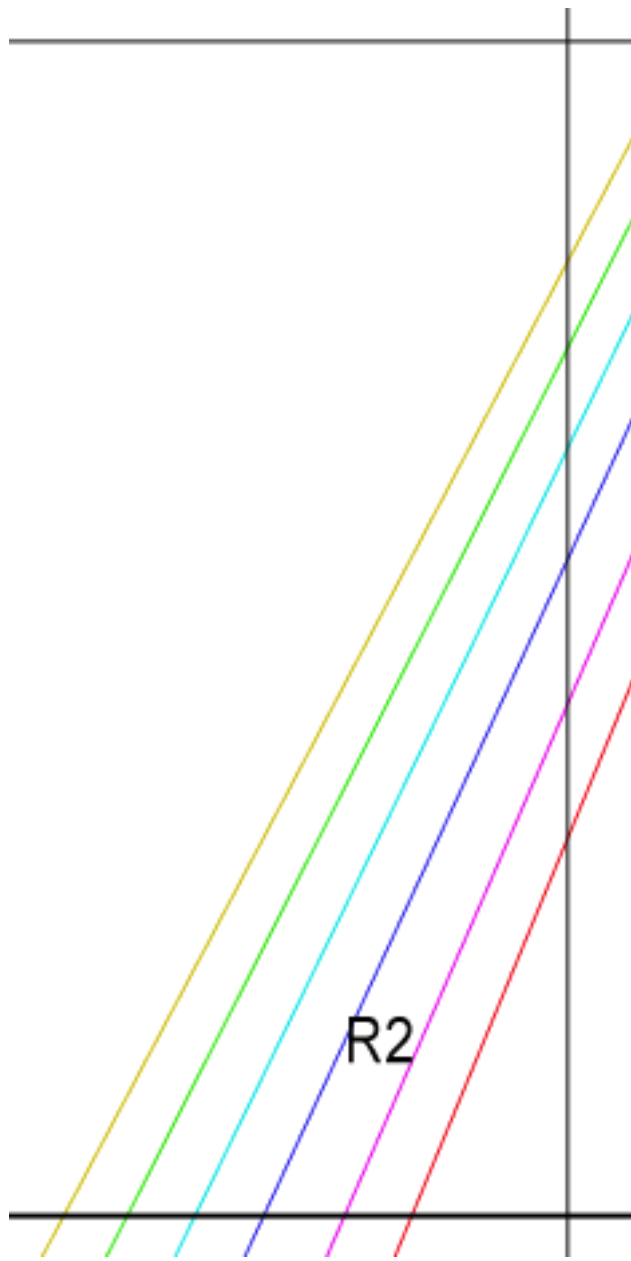
A12



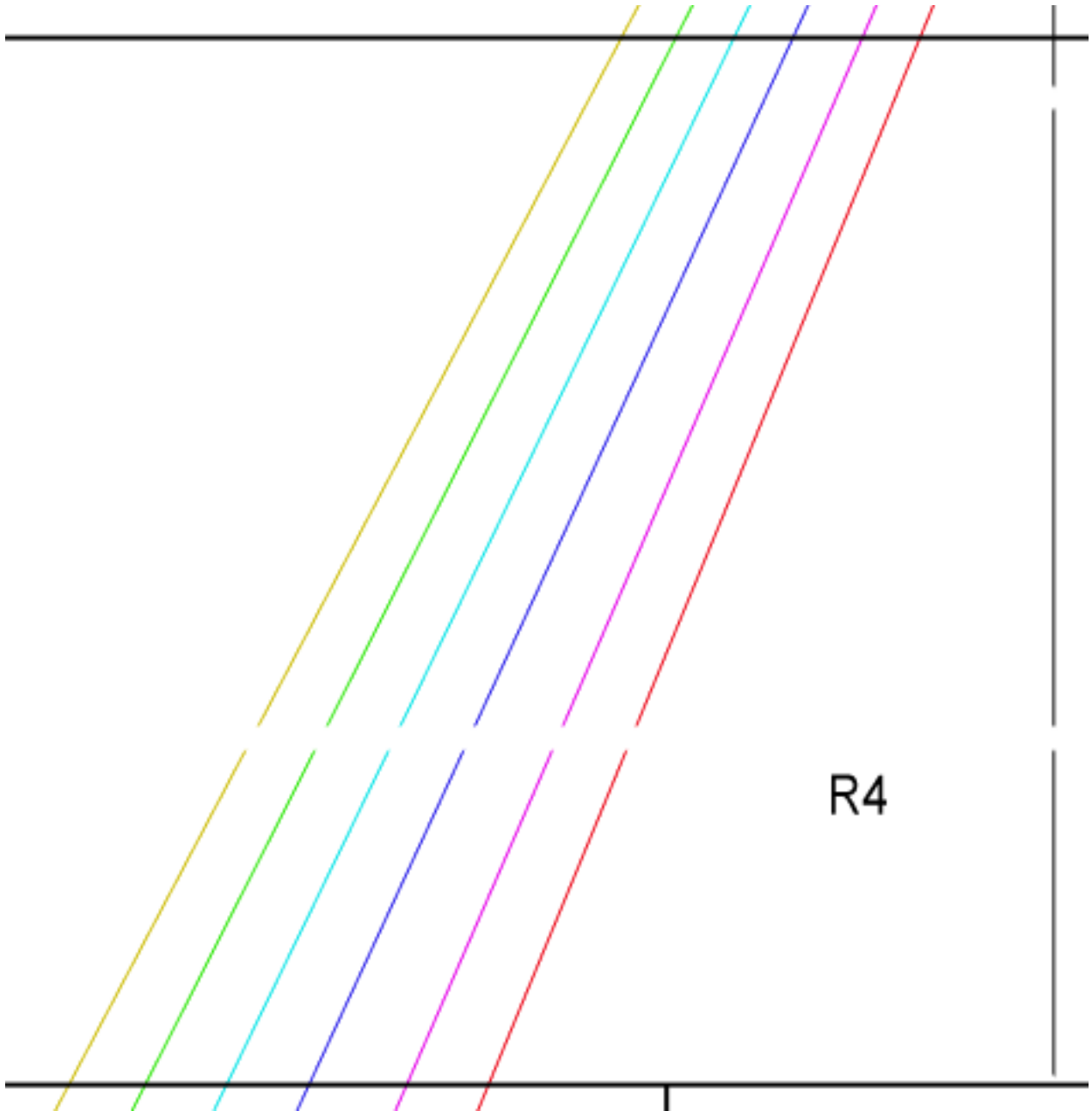












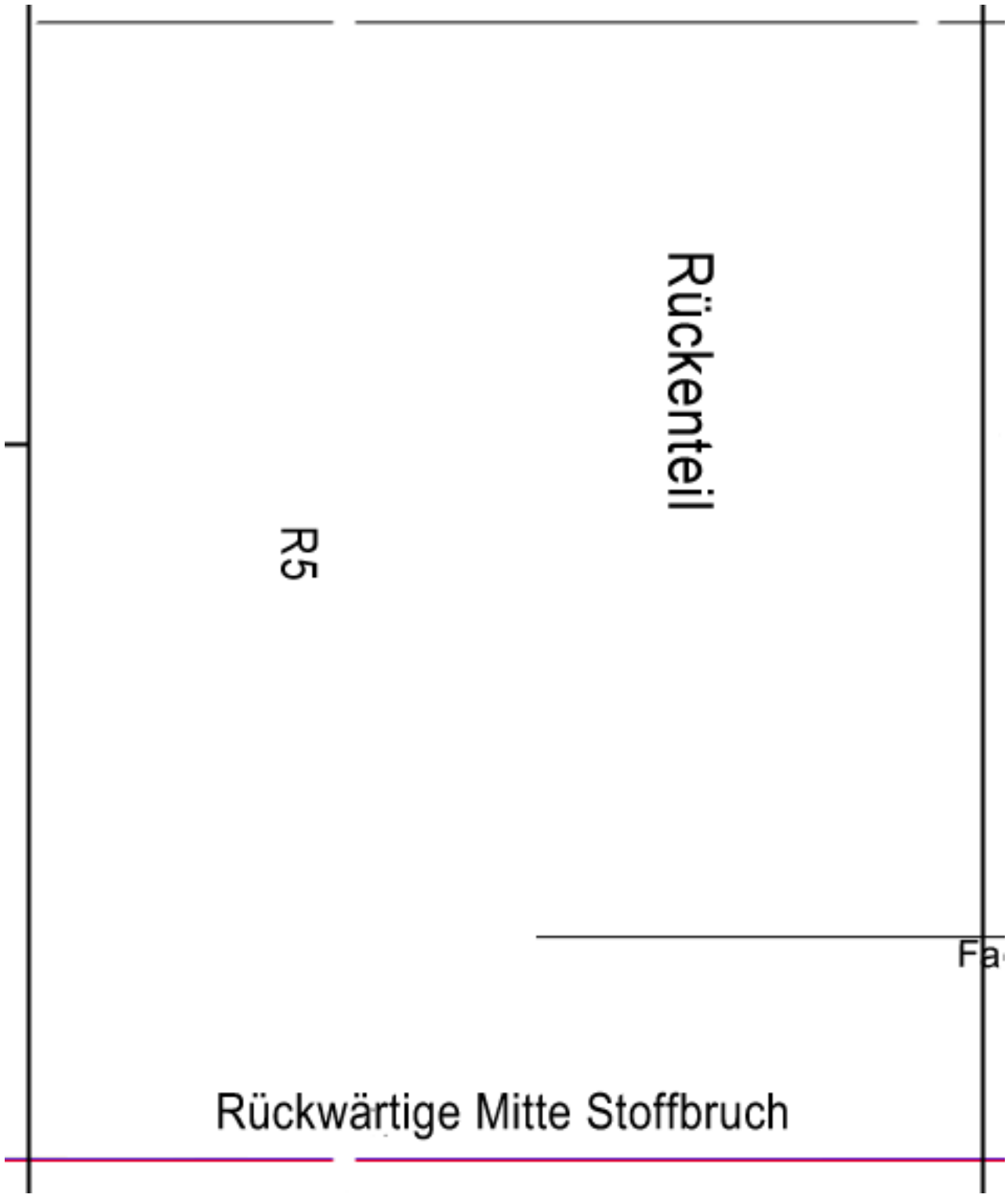
R4

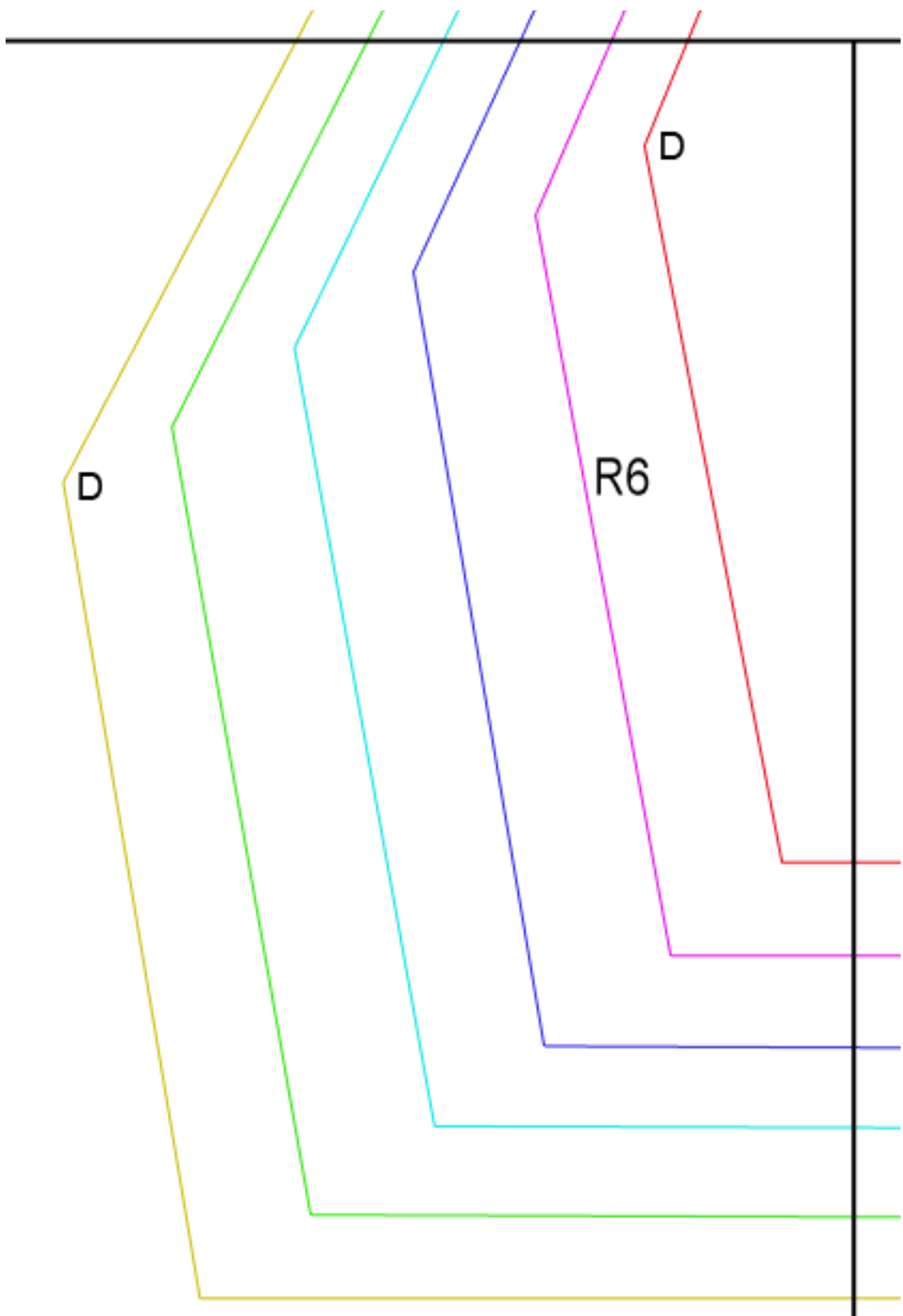
Rückenteil

R5

Fa

Rückwärtige Mitte Stoffbruch





R7

