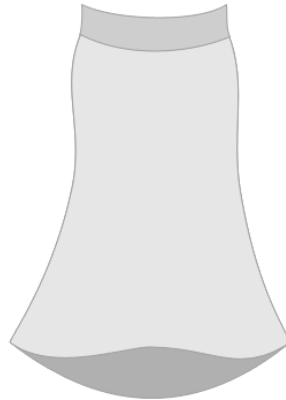


# Verflixt und Zugenäht

Kleidung nähen und mehr ... [www.schneidern-naehen.de](http://www.schneidern-naehen.de)

Schnittmuster für einen langen Rock aus Jersey mit elastischem Sattelbund  
Größe XS, S, M, L, XL und XXL



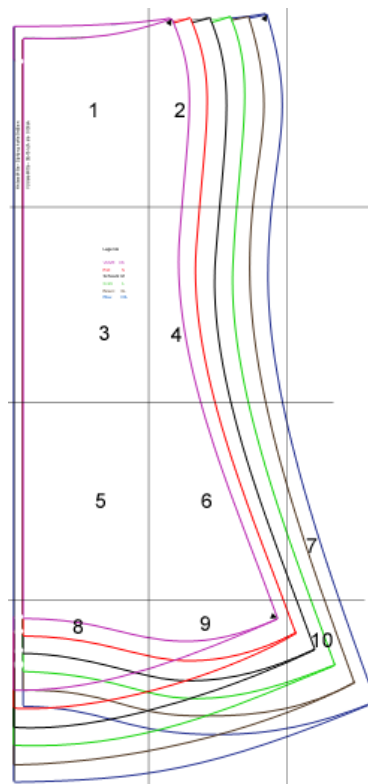
Die passende Nähanleitung gibt es unter:

[www.schneidern-naehen.de/langer-rock-naehen](http://www.schneidern-naehen.de/langer-rock-naehen)

Drucken Sie das Schnittmuster aus. Dabei die **Seitengröße beibehalten** und **nicht** an die Seitengröße anpassen, sonst wird der Ausdruck verkleinert.

Blätter / Schnitt-Teile an den Linien zusammenkleben. Linien treffen aufeinander.

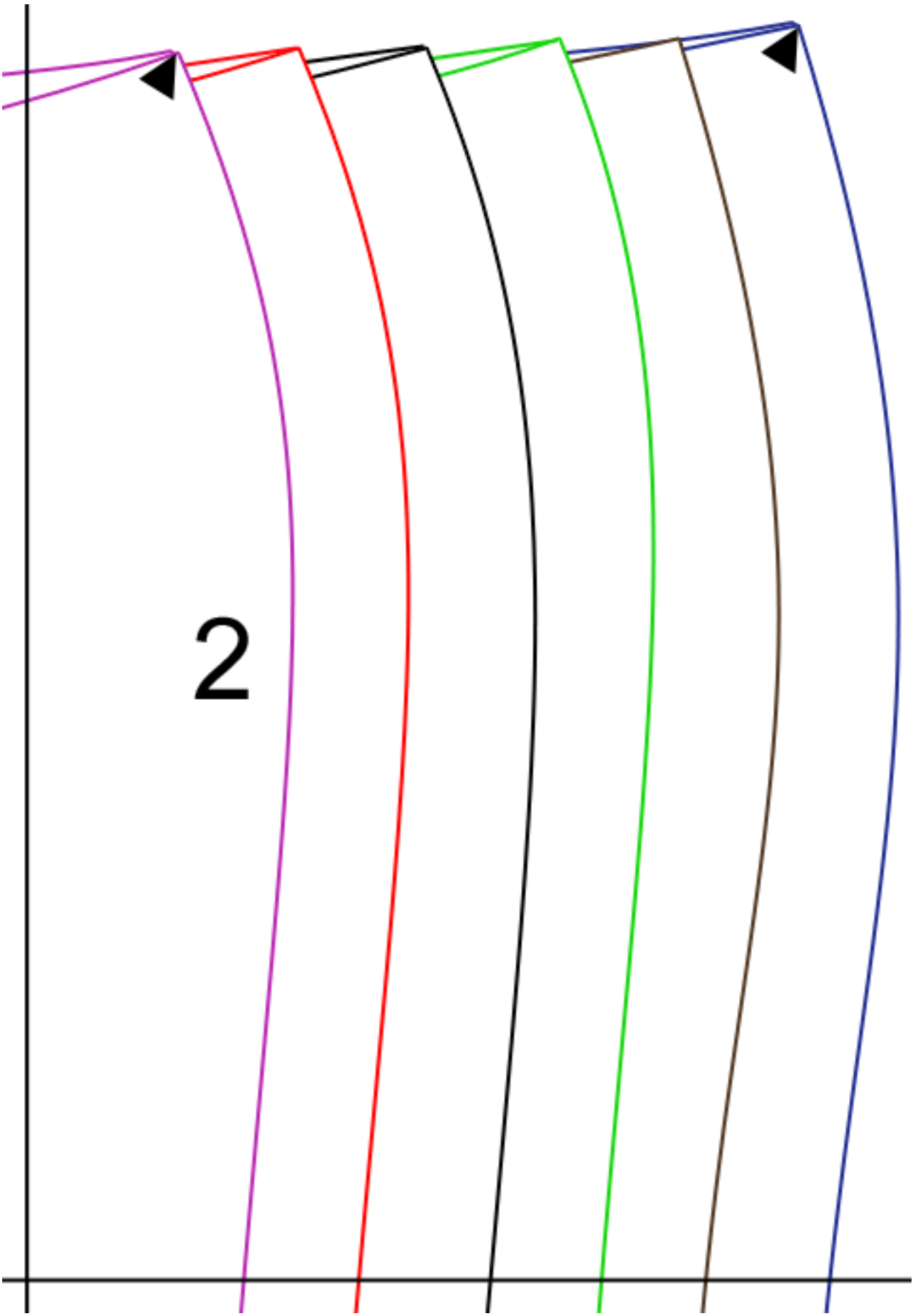
## Schnittübersicht



Hintere Mitte - Stoffbruch alle Größen

Vordere Mitte - Stoffbruch alle Größen

1



## Legende

Violett: XS

Rot: S

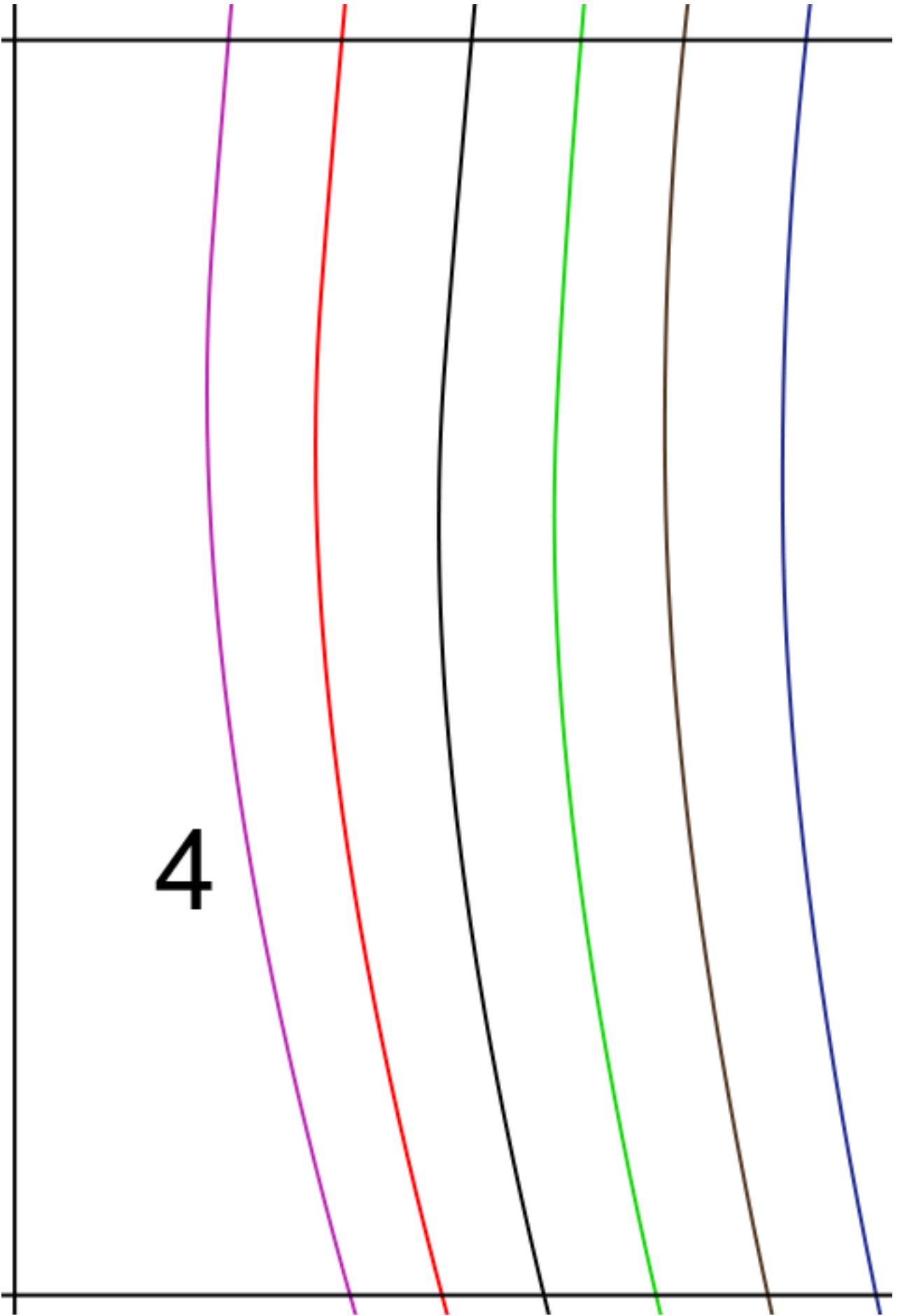
Schwarz: M

Grün: L

Braun: XL

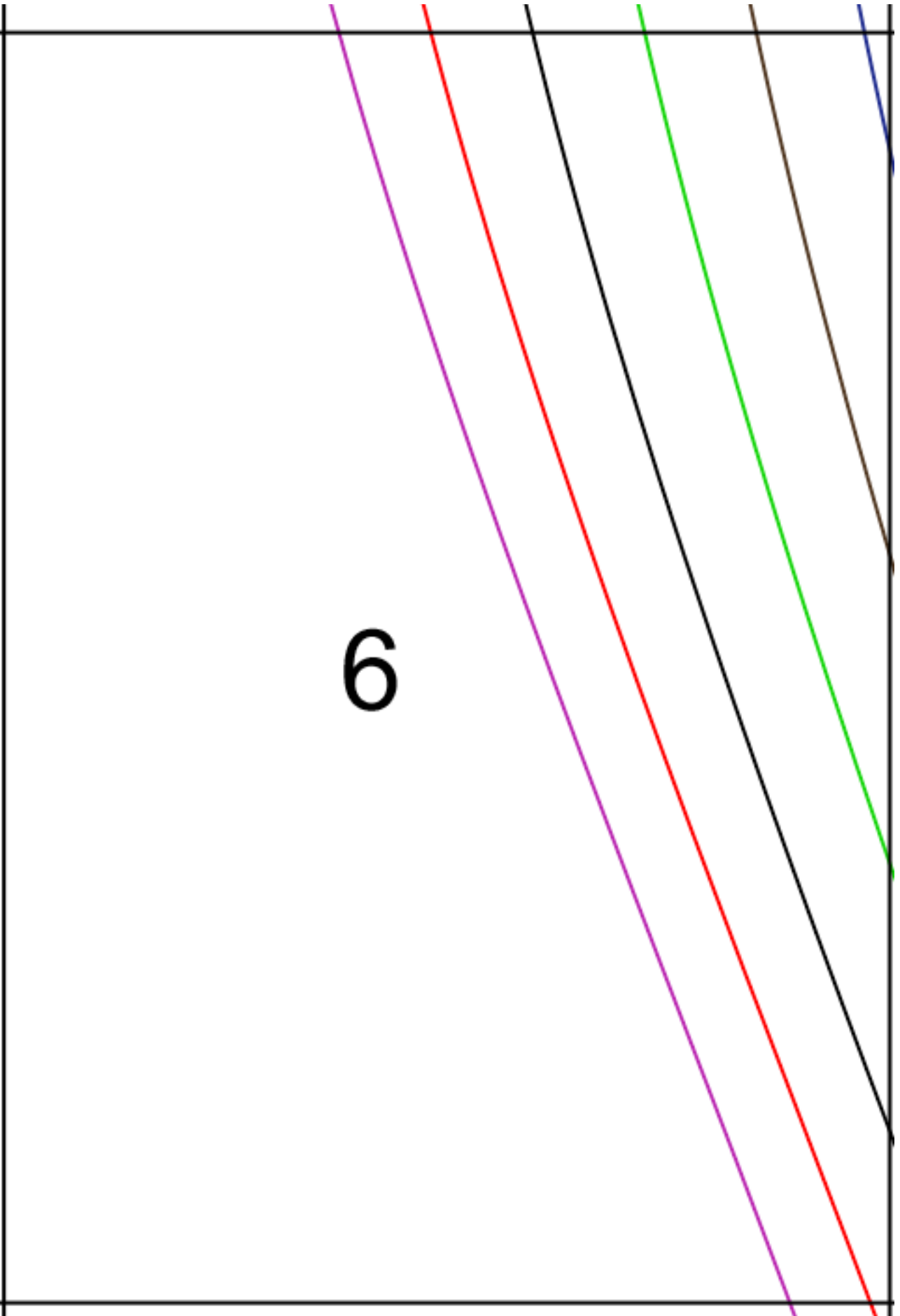
Blau: XXL

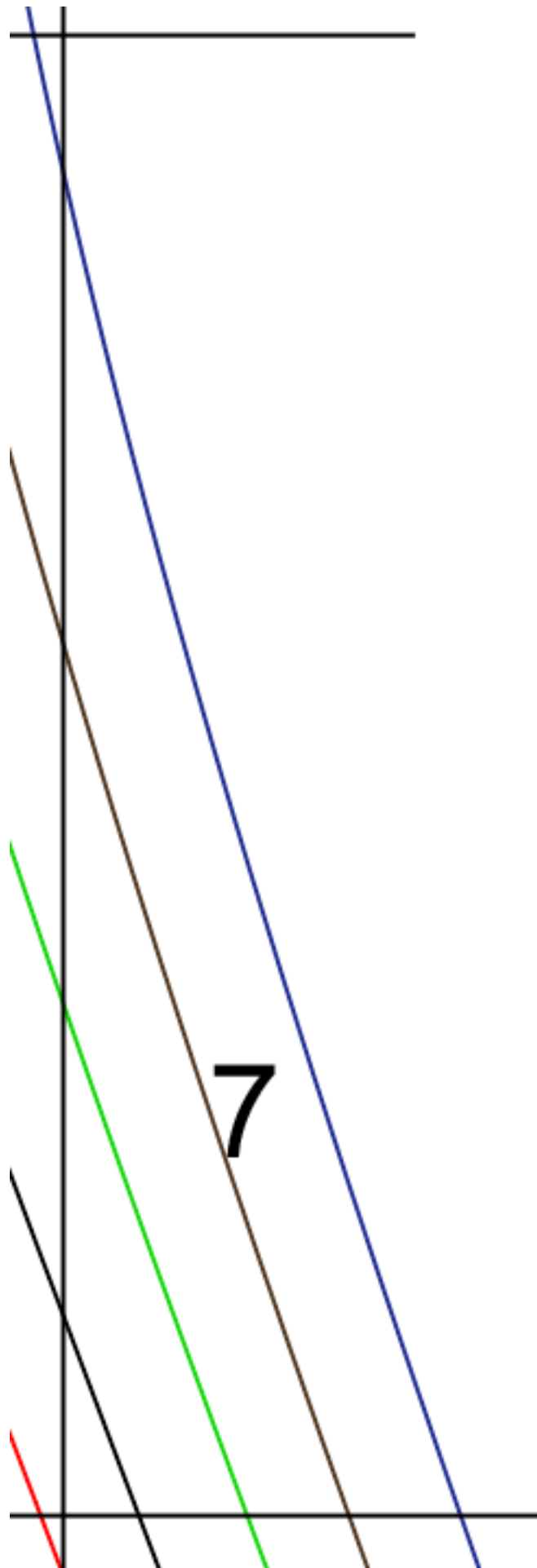
# 3





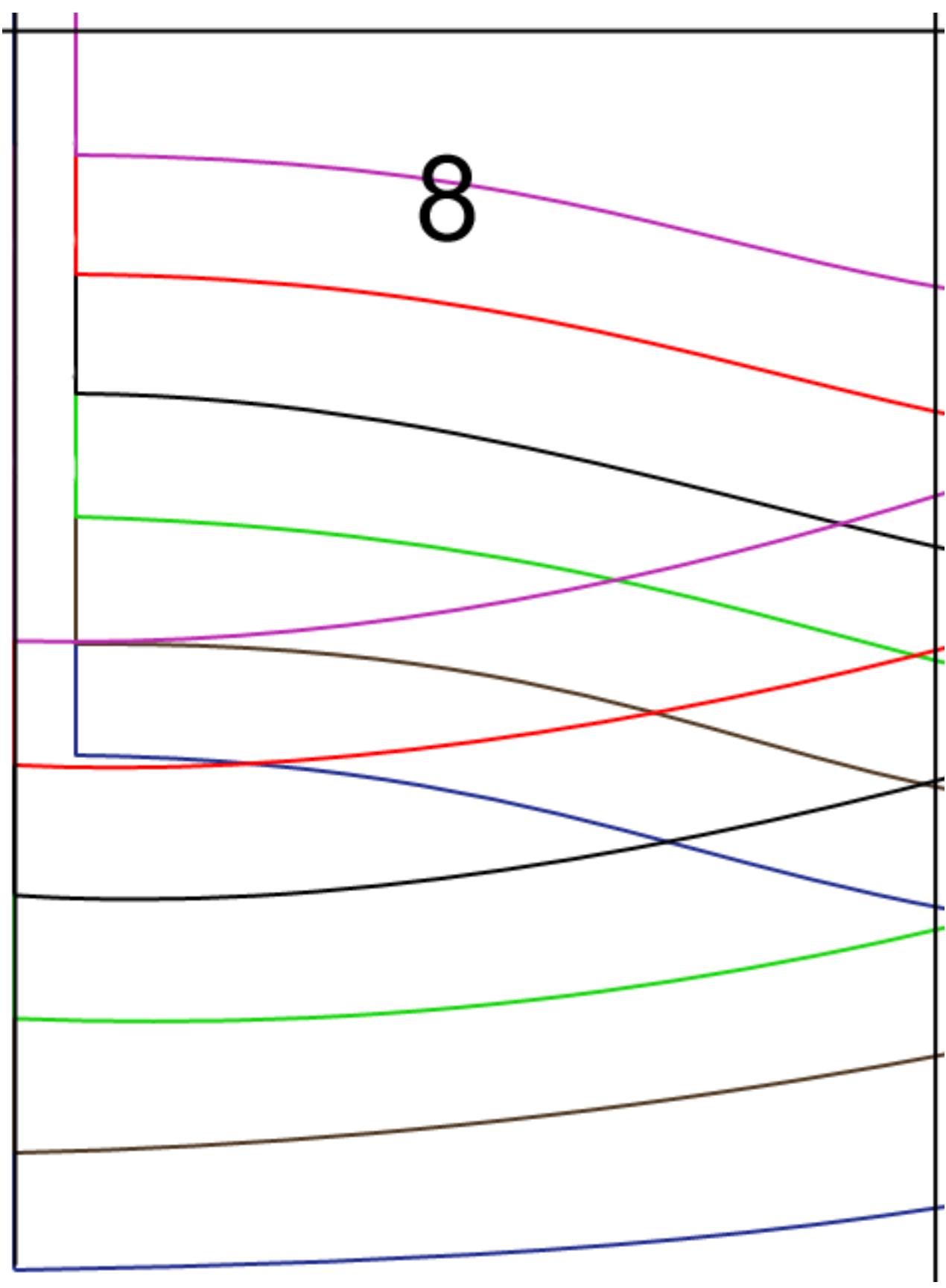
5







8



9

